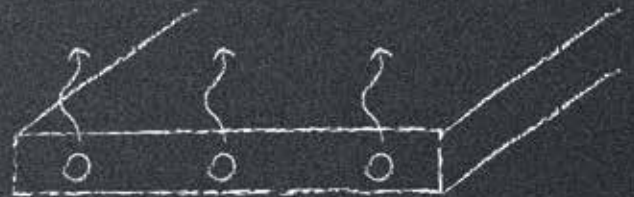


Energiesysteme

ClimaComfort® Compactsystem mit Spezial-Spachtelmasse PCI Periplan Extra



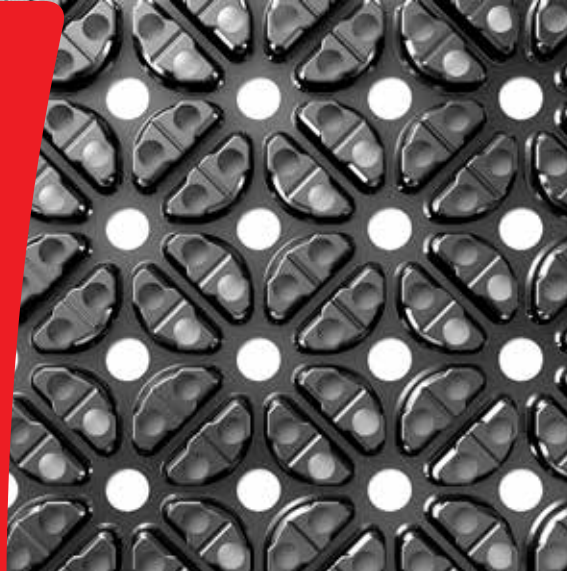
**Minimaler Aufbau mit
maximaler Reaktions-
geschwindigkeit**



Leben voller Energie

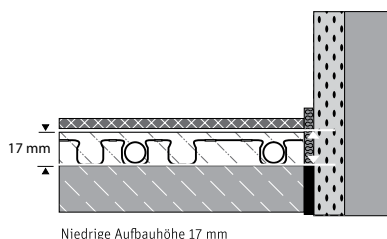
Roth ClimaComfort® Compactsystem mit fließfähiger, faserarmerter Spezial-Spachtelmasse PCI Periplan Extra ein starkes Team zum Heizen und Kühlen in Neubau und Modernisierung

- > minimaler Aufbau
- > schnelle Reaktion
- > hohe Stabilität
- > Flexibilität
- > Sicherheitskontrolle für Verfüllung
- > Installation auf vorhandenen Estrichen
- > schnelle, einfache und universelle Montage



■ Roth ClimaComfort® Compactsystem mit Spezial-Spachtelmasse PCI Periplan Extra

Das Roth ClimaComfort® Compactsystem ist ein System zum Heizen und Kühlen. Es eignet sich in der Modernisierung zur Installation auf vorhandenen Estrichen und an Wänden. Im Neubau ist es ideal zum Heizen und Kühlen. Das System zeichnet sich durch einen extrem niedrigen Aufbau von nur 17 Millimetern und einer daraus resultierenden hohen Reaktionsgeschwindigkeit aus. Die Basisbausteine der Lösung sind das Roth Systemrohr ClimaComfort® S5, 11 Millimeter, in bewährter Roth X-PERT S5®-Qualität und die 14 Millimeter hohe Roth ClimaComfort® Compact Systemplatte in Verbindung mit einer Füll- und Vergussmasse wie die fließfähigen, faserarmierten Spezial-Spachtelmasse PCI Periplan Extra.



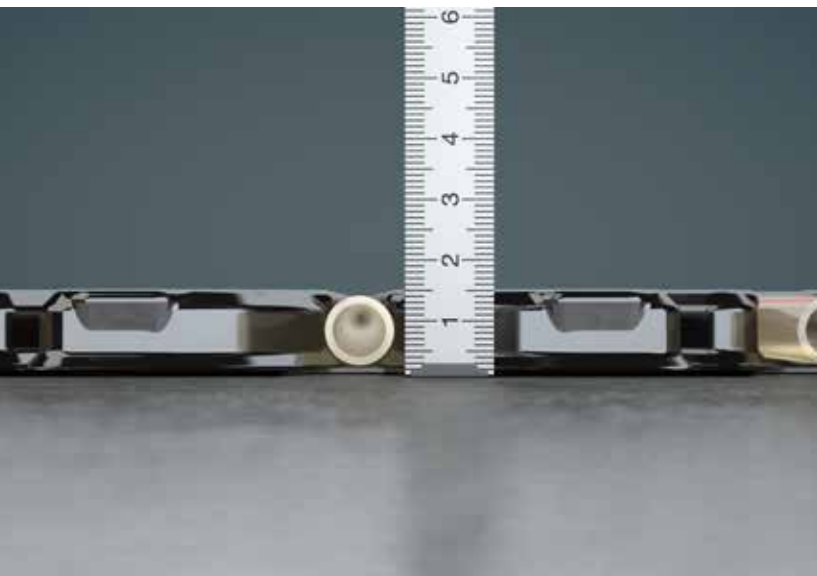
Für die Installation auf dem Boden wird der Aufbau aus Systemplatten und Systemrohr mit einer schnell erhärtenden, hochleistungsfähigen Füll- und Vergussmasse verfüllt. Durch die Füll- und Entlüftungsöffnungen ist sie leicht und vollständig einzubringen. Systemplatte, Systemrohr und Untergrund ergeben einen festen und tragfähigen Verbund. Die Transparenz der Systemplatte ermöglicht die Kontrolle einer vollständigen Füllung und trägt damit entscheidend zur Sicherheit des gesamten Bodenaufbaus bei.

Der teilkristalline Werkstoff der ClimaComfort Compact Systemplatte und ihre einzigartige Struktur sorgen für große Festigkeit und Zähigkeit bei gleichzeitiger Flexibilität der Platte. Dies gewährleistet eine hohe Trittfestigkeit bei leichter Verarbeitung. Passgenaues Zuschneiden der Systemplatte ohne Rissbildung wird möglich. Die selbstklebende Platte wird auf dem bestehenden grundierten Untergrund aufgebracht. Die spezielle Plattenstruktur mit Hinterschnitt ermöglicht die zuverlässige Installation des Systemrohres ClimaComfort S5, in Schnecken- oder Mäanderform im 75 Millimeter Raster.

■ Roth ClimaComfort® Compactsystem auf einen Blick

- > minimaler Aufbau von nur 17 mm
- > schnelle Reaktion bei Heizen und Kühlen (ideal mit Roth Wärmepumpensystemen E^x)
- > ClimaComfort S5 Systemrohr 11 mm in bewährter X-PERT S5®-Qualität
- > ClimaComfort Compact Systemplatte mit hoher Stabilität bei gleichzeitiger Flexibilität für leichte Verarbeitung
- > Sicherheitskontrolle für Verfüllung durch Transparenz der Systemplatte
- > Installation auf vorhandenen Estrichen, (optimal für die Modernisierung z. B. von Küche und Bad)
- > ganzjährige Behaglichkeit durch Betriebsweisen „Heizen“ und „Heizen/Kühlen“
- > niedrige Heizwassertemperaturen führen zu Energieeinsparungen
- > schnelle, einfache und universelle Montage, auch bei schwierigen Raumgeometrien
- > kompatibler Baustein im Produktprogramm Roth Flächen-Heiz- und Kühlsysteme





■ **Spezial-Spachtelmasse
PCI Periplan Extra**

Anwendungsbereiche

- > für innen
- > zum Spachteln und Nivellieren von Böden vor der Verlegung von Oberbelägen
- > als Füll- und Vergussmasse für Roth KlimaComfort® Compactsystem
- > als Verlegeuntergrund für
 - keramische Fliesen und Naturwerksteinbeläge,
 - textile und elastische Beläge,
 - Parkett und Laminat
- > auf Holzdielen, Spanplatten und OSB-Platten, auf Betonböden, Zement-, Calciumsulfat-, Gussasphalt- und Magnesitstrichen sowie auf keramischen Fliesenbelägen
- > für Schichtdicken von 3 bis 60 mm (in einem Arbeitsgang)

Produkteigenschaften

- > sehr emissionsarm PLUS, GEV-EMICODE EC 1 PLUS
- > staubarm; reduzierte Staubentwicklung beim Öffnen, Ausschütten und Anrühren
- > faserarmiert, vermindert Rissbildung
- > leicht verlaufend, mit Raker verarbeitbar
- > pumpfähig
- > ergibt glatte, porenfreie Oberfläche
- > sehr gute Schleifbarkeit bei geringer Staubentwicklung
- > schnell erhärtend, deshalb bereits nach circa 3 Stunden begehbar
- > stuhllängeneeignet
- > geeignet für Fußbodenheizung

Lieferform

- > 25-kg-Kraftpapiersack

Grundierung

- > Spezial-Haftgrundierung PCI Gisogrund 404

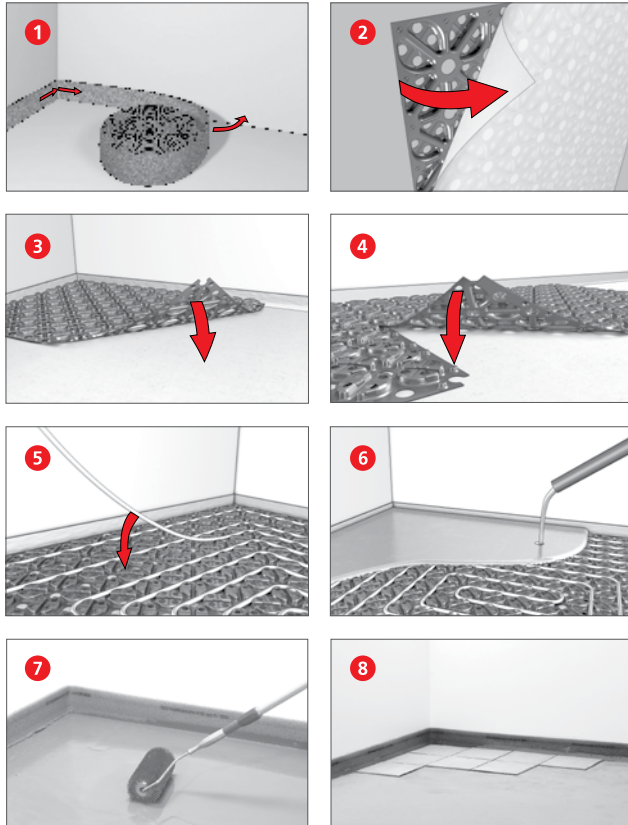


Im System verlegen

■ Untergrundvorbereitung

Der Untergrund muss sauber, fest und tragfähig sein. Haftungsmindernde Oberflächen sind durch Schleifen zu entfernen. Prüfung der Montagevoraussetzungen und Grundierung des Untergrundes mit Spezial-Haftgrundierung PCI Gisogrund 404. Unebene Untergründe mit Spezial-Spachelmasse PCI Periplan Extra ausgleichen.

■ Montageschritte



1. Auslegung des Roth Climacomfort® Compact Randdämmstreifens 50 mm oder des selbstklebenden Randdämmstreifens PCI Pecitape Silent.
2. Ablösen des Silikonpapiers auf der klebeaktiven Seite der Climacomfort Compact Systemplatte.
3. Anlegen der ersten Climacomfort Compact Systemplatte in einer Raumecke.
4. Die Roth Climacomfort® Compact Systemplatten sind mit einer speziellen Randausbildung versehen, sodass die jeweils folgende Platte überlappend mit der bereits verlegten verbunden wird.
5. Rohrverlegung
6. Einbringung der Füll- und Vergussmasse PCI Periplan Extra.
7. Nachbehandlung/Entlüften mit Stachelwalze. Begehbarkeit der Fläche nach ca. 3 Stunden, Beginn des Funktionsheizens nach circa 1 Tag möglich.
8. Nach 24 Stunden Heizen mit einer Vorlauftemperatur von +25 °C und weiteren 24 Stunden Heizen mit der maximal zulässigen Vorlauftemperatur kann die Heizung abgeschaltet werden. Nach Abkühlen der Vergussmasse (über Nacht) kann mit dem Verlegen des Bodenbelags begonnen werden.

Für weitere Informationen beachten Sie bitte auch die "Technische Information Climacomfort Compactsystem", Material-Nummer 1180003008 und das technische Merkblatt PCI Periplan Extra.

Das Climacomfort Compactsystem ist ebenfalls einsetzbar als Heiz- und Kühlsystem für Wand und Decke in der Modernisierung und im Neubau. Der Einbau ist mit Roth Rohrfix möglich.

Roth

ROTH WERKE GMBH
Am Seerain 2
35232 Dautphetal
Telefon: 06466/922-0
Telefax: 06466/922-100
Technischer Support: 06466/922-266
E-Mail: service@roth-werke.de
www.roth-werke.de

PCI®

Für Bau-Profis

PCI AUGSBURG GMBH
Piccardstraße 11
86159 Augsburg
Telefon: 0821/5901-0
Telefax: 0821/5901-372
Technische Beratung: 0821/5901-171
E-Mail: pci-info@pci-group.eu
www.pci-augsburg.de

