



**PCI**<sup>®</sup>  
Für Bau-Profis

**Der ideale Klebemörtel**

# Der ideale Klebemörtel

## Natursteinkleber



# Der ideale Klebemörtel

## Einflüsse



Wassereinfluss



Klebereinfluss



Materialeinfluss

# Der ideale Klebemörtel

## Auswahlkriterien

- Verlegeort
  - ⇒ Wand / Boden
  - ⇒ Innen / Außen
  - ⇒ Trocken / Nass
  - ⇒ Belastung
- Verlegeart
  - ⇒ Dünnbettverlegung
  - ⇒ Mittelbettverlegung
  - ⇒ Dickbettverlegung



# Der ideale Klebemörtel

## Auswahlkriterien

### ■ Kleber

#### zementär

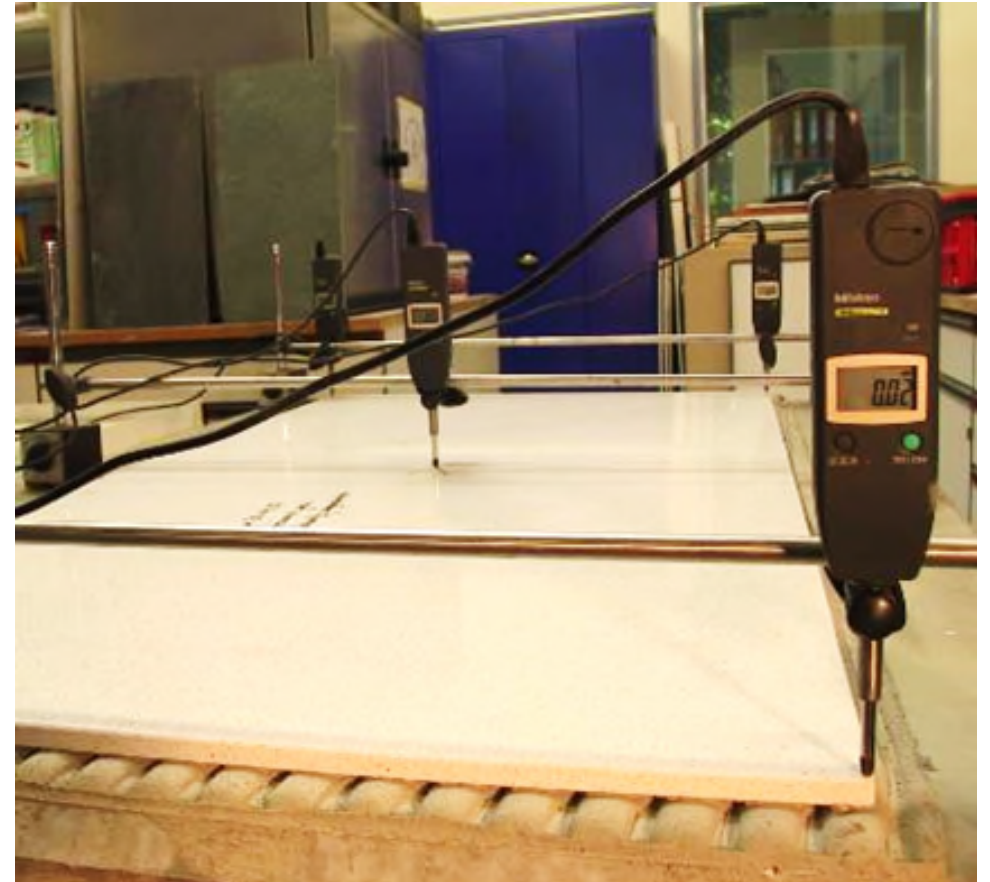
- ⇒ Wassermenge, Kleberbettdicke
- ⇒ Temperaturen und Klima
- ⇒ Reaktionszeit, Wasserbindung

#### Reaktionsharz

- ⇒ Wechselreaktionen, Verfärbung

### ■ Allgemein

- ⇒ Kleberfarbe
- ⇒ Akklimatisierung



# Der ideale Klebemörtel

## Auswahlkriterien

- Innenverlegung
  - C2-Kleber mit Zusatz F
  - Effektive kristalline Wasserbindung
  - Mittelbettmörtel bei Maßtoleranzen
  - Reaktionsharz bei Verschüsselungsneigung



# Der ideale Klebemörtel

## Auswahlkriterien

- Innenverlegung
  - C2-Kleber mit Zusatz F
  - Effektive kristalline Wasserbindung
  - Mittelbettmörtel bei Maßtoleranzen
  - Reaktionsharz bei Verschüsselungsneigung
- Außenverlegung
  - Einkornmörtel mit Haftschlämme
  - Mindestdicke 3 cm
  - Mindestgefälle einhalten



# PCI Carrament® grau

**PCI**<sup>®</sup>  
Für Bau-Profis

Mittelbett- und Ansetzmörtel - für Naturstein- und Feinsteinzeugbeläge

- für Naturstein und Keramik
  - bis 40 mm Schichtdicke
  - hohe Ausblühsicherheit
  - effektive kristalline Wasserbindung
  - gleich schnell erhärtend zwischen 5° C und 25° C
- 
- ⇒ Dünnbett für Mosaik
  - ⇒ Mittelbett für unregelmäßige Dicken
  - ⇒ Dickbett bis 4 cm für Fensterbänke



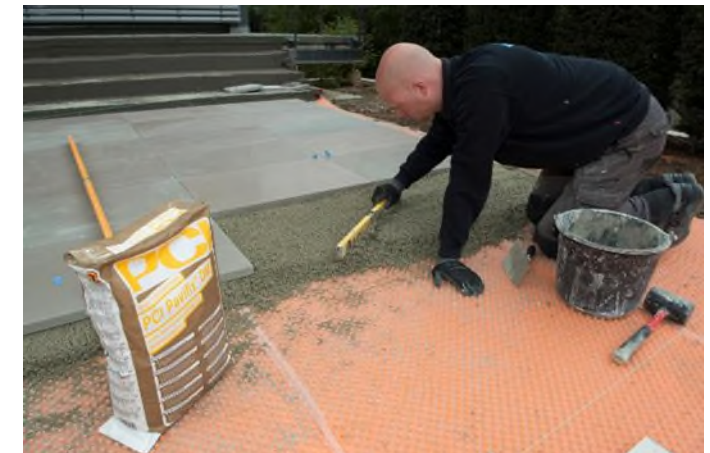


# PCI Pavifix® DM

Drain- und Estrichmörtel - unter Naturwerksteinplatten und Betonwerksteinen

- Verarbeitungszeit: ca. 60 Minuten (bei 23 °C)
- Einkornmörtel, Korn 2/3,5 mm
- Wasserdurchlässige Estrichschichten
- Bettungsmörtel für Pflastersteine
- ab 5 cm Schichtdicke

⇒ mit PCI Carrament grau als Haftschlämme



# Der ideale Klebemörtel

## Eigenschaften

## Verschüsselungsneigung als Hilfe für Kleberwahl

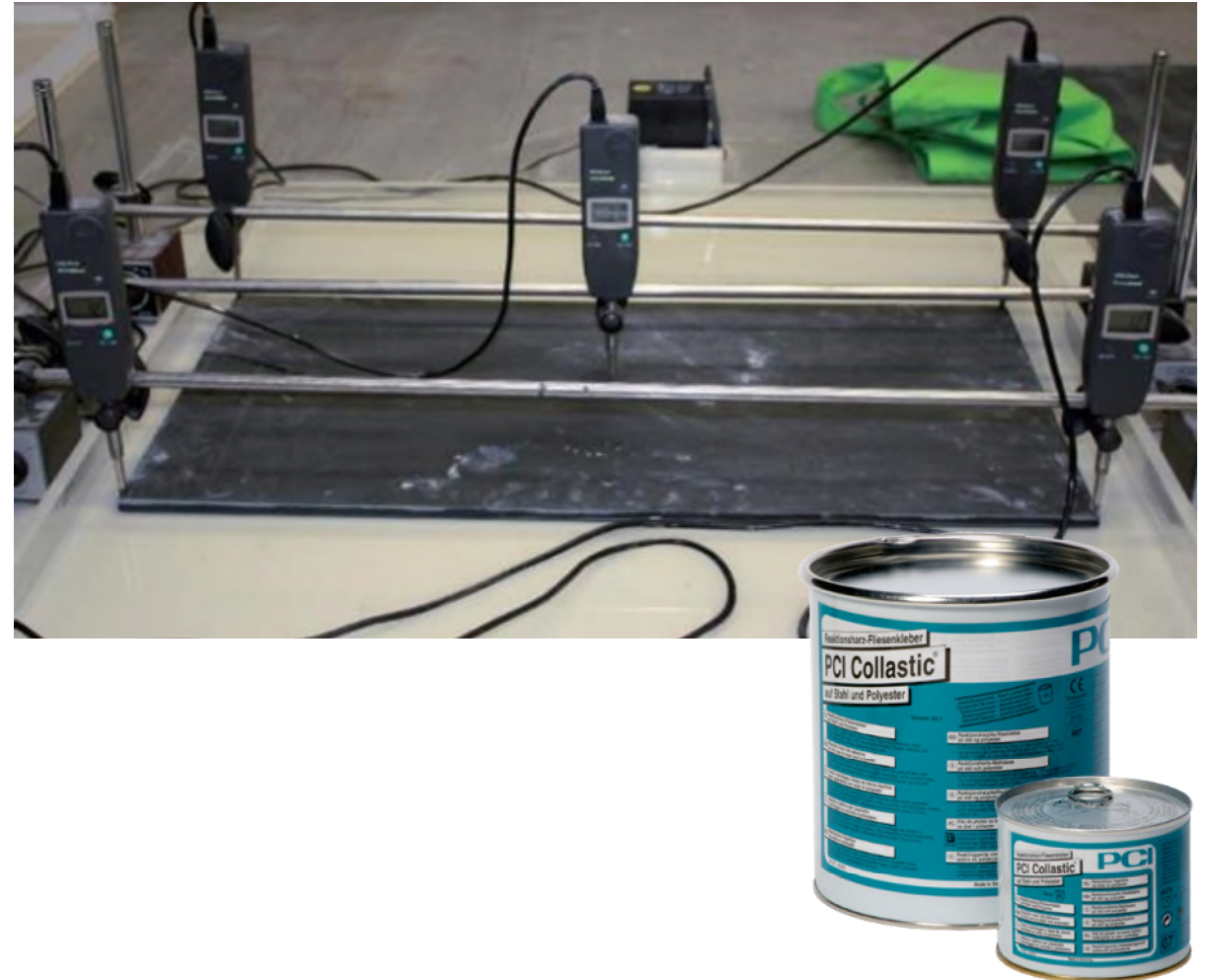
Diagonalverformung über 4h	Beurteilung	Kleberwahl
< 0,3 mm	kaum kritisch	zementärer Kleber
$\geq 0,3$ mm < 0,6 mm	kritisch	zementärer Kleber sehr schnell
> 0,6 mm	sehr kritisch	Reaktionsharzkleber

# Der ideale Klebemörtel

## Eigenschaften

### Reaktionsharzkleber

- Wasserfrei, daher
- keine ungleiche Wasserverteilung im Stein
- Abbindeprozess durch chemische Reaktion
- Polyurethankleber bringt Elastizität
- keine Verklebung auf zementären Untergründen bei Feuchteinwirkung

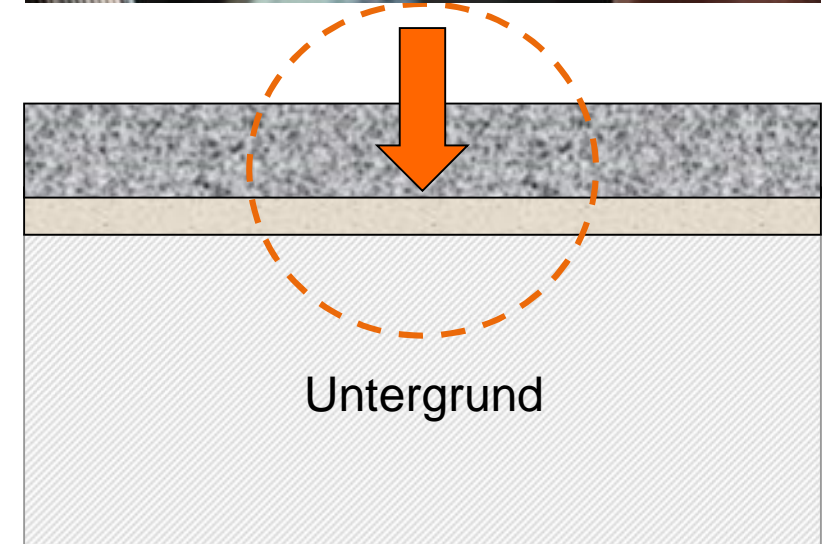
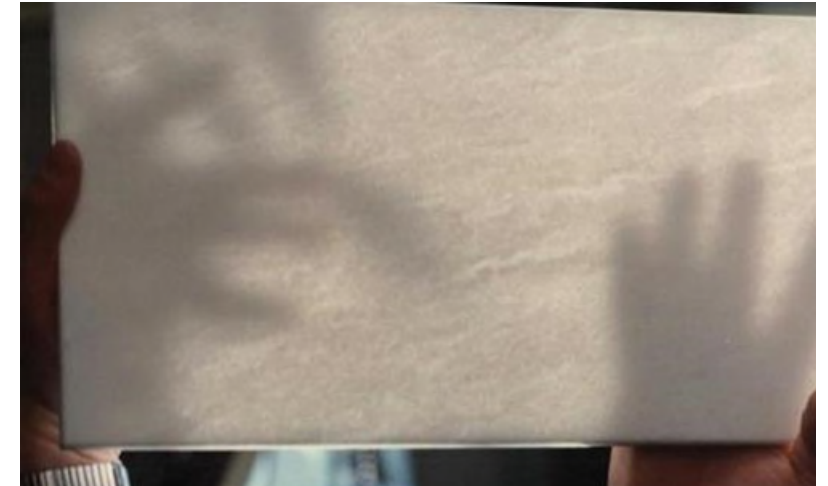


# Der ideale Klebemörtel

## Auswahlkriterien

### Naturstein

- Gefügedichte
- Oberflächenstruktur
- Wasseraufnahme
  - Verfärbung
  - Schüsseln
- Durchscheinen



# Der ideale Klebemörtel

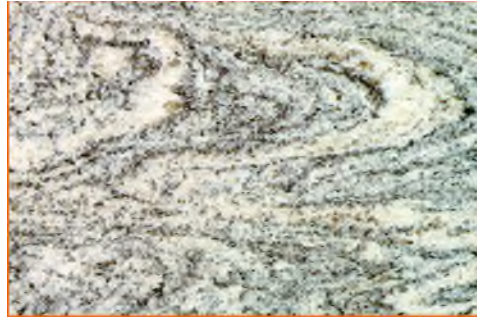
## Sorgenfrei zementär verlegen



Bezeichnung	Granit	Sandstein	Marmor
Herkunft	Tiefengestein	Sedimentgestein	Umwandlungsgestein
Verlegen	zementär	zementär	Zementär, weiß
Verwendung	Wand, Boden als Platten oder Blöcke Innen, Außen	Wand, Boden Als Platten oder Blöcke Innen, Außen	Wand, Boden Als Platten Innen, Wohnbereiche

# Der ideale Klebemörtel

Sorgenfrei Zementär schnell verlegen



Bezeichnung	Gneis	Schiefer	Quarzit
Erkennungsmerkmal	Umwandlungsgestein	Sedimentgestein	Umwandlungsgestein
Verlegen	Zementär, schnell	Zementär, schnell, abdecken	Zementär + Kunststoff
Verwendung	Wand, Boden als Platten Innen, Außen, hoch belastbare Bereiche	Wand, Boden als Platten Innen, außen	Wand, Boden als Platten Innen, außen,

# PCI Flexmörtel® Premium

Verformungsfähiger Fliesenkleber - für Keramik und Naturwerksteinbeläge

- für Keramik- und Natursteinbeläge am Boden
- zum Ausgleichen bis 20 mm
- sehr hoher Ausführungskomfort und hohe Ausblühsicherheit
- effektive kristalline Wasserbindung,
- gleich schnell erhärtend zwischen 5° C und 20° C



# Der ideale Klebemörtel

## Zusammenfassung



Saugfähigkeit als Kriterium zur Beachtung



Rückseitiges Abspachteln vermeidet Beanstandungen