



PCI[®]
Für Bau-Profis

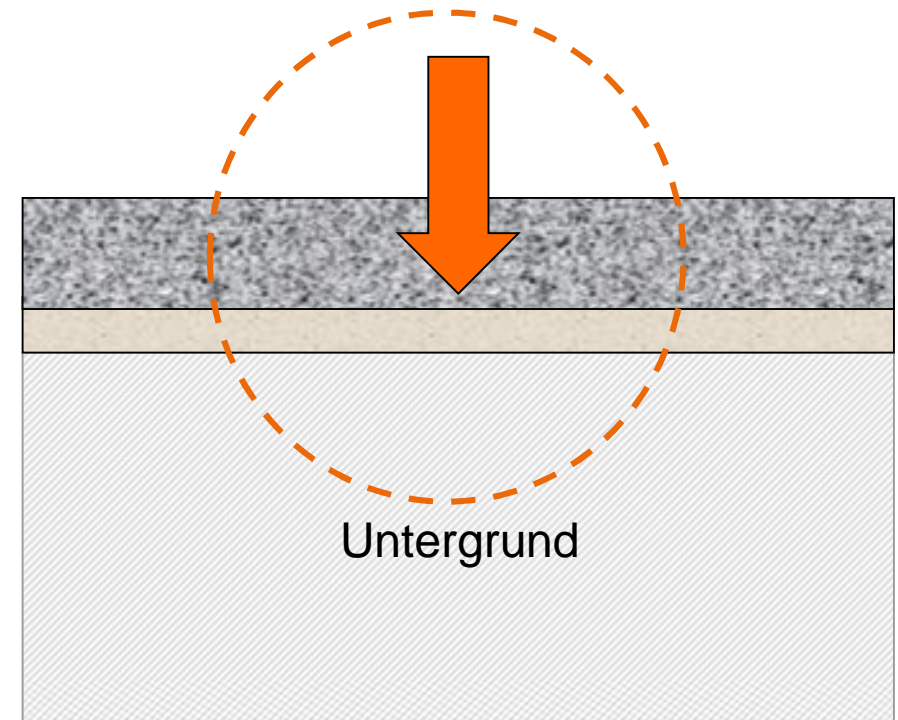
Naturstein wie verlegen

Naturstein wie verlegen

Grenzflächenbetrachtung

Entscheidungskriterien für die Verlegewahl

- Gefügedichte
- Oberflächenstruktur
- Wasseraufnahme
 - Verfärbung
 - Schüsseln
- Durchscheinen



Naturstein wie verlegen

Grenzflächenbetrachtung

- Gefügedichte

Sandstein
Marmor
Granit
Quarzit



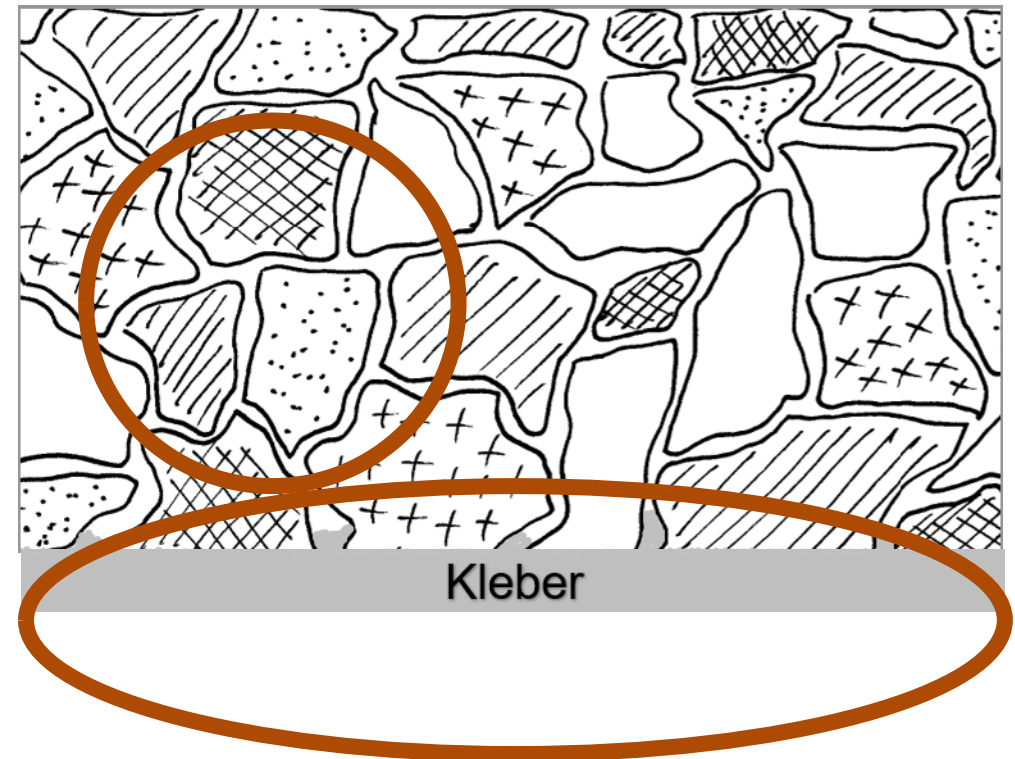
nimmt zu

- Oberflächenstruktur

Quarzit
Granit
Marmor
Sandstein



nimmt zu



Naturstein wie verlegen

Grenzflächenbetrachtung

- Wasseraufnahme

Quarzit

Granit

Marmor

Sandstein



nimmt zu



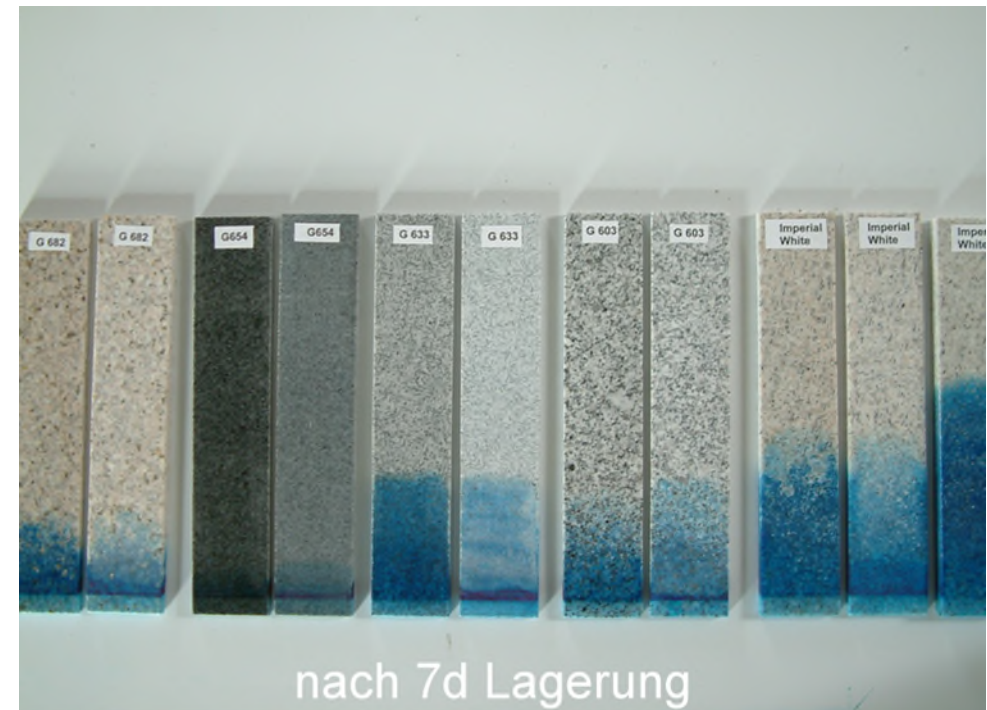
Naturstein wie verlegen

Eigenschaften

Gefahr durch Wasseraufnahme

1. Verfärbung

- Wasser wird im Stein kristallin gebunden
- Kunststoffbestandteile lagern sich ein
- Akzessorien wirken sich aus

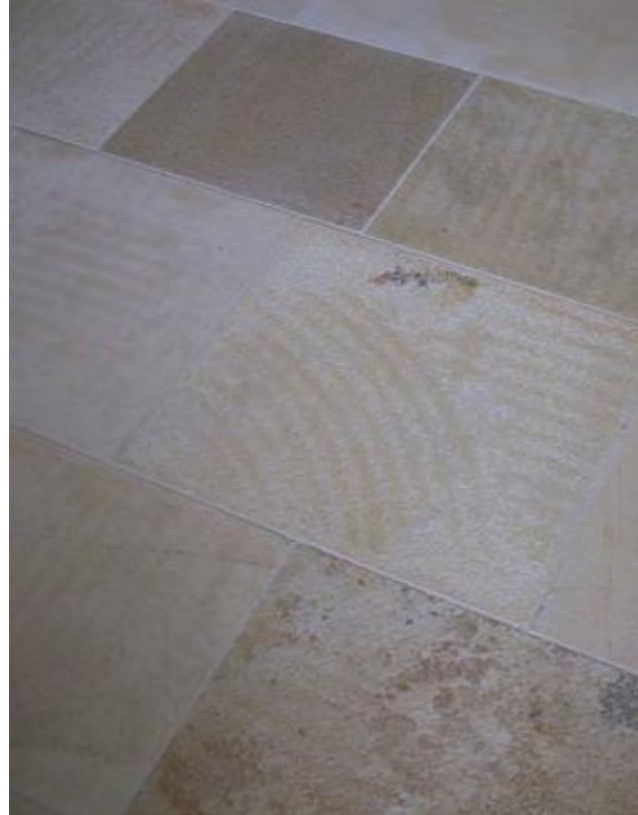


Naturstein wie verlegen

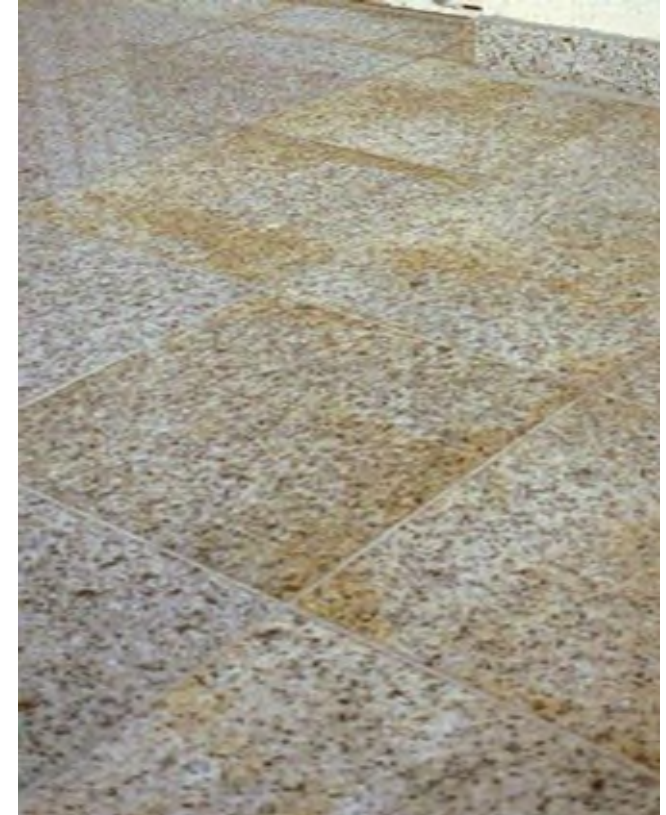
Schadensbilder



Wassereinlagerung führt zur Verdunkelung



Kunststoffbestandteile führen zu irreversiblen Schäden



Akzessorien rosten

Naturstein wie verlegen

Eigenschaften

Gefährdete Steine sind z.B.:

- Kashmir White
- Imperial White
- Chinesische Granite (Pandang)



Naturstein wie verlegen

Eigenschaften

Gefährdete Steine sind z.B.:

- Kashmir White
- Imperial White
- Chinesische Granite (Pandang)

Rost?



PCI Flexmörtel® S1 Rapid

PCI[®]
Für Bau-Profis

Verformungsfähiger Fliesenkleber – für alle keramischen Beläge

- Verformungsfähige Verklebung von Fliesen und Platten
- für Keramik und Naturstein
- Kleberbettdicken von 1 – 10 mm
- schnell abbindend
- effektive kristalline Wasserbindung



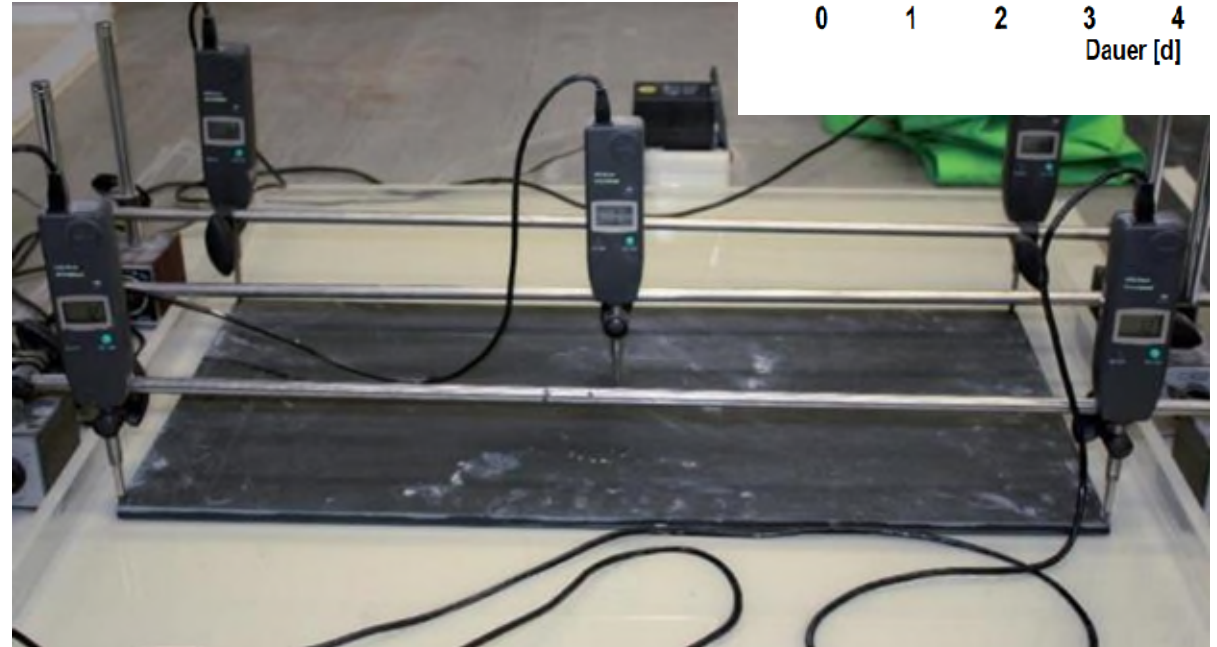
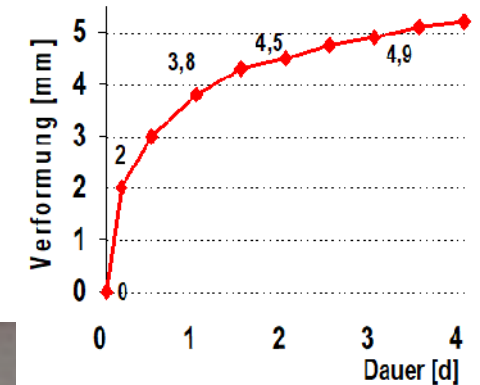
Naturstein wie verlegen

Eigenschaften

Gefahr durch Wasseraufnahme

2. Verschüsseln

- Ungleiche Wasserverteilung im Stein führt zur Verformung
- Im Abbindeprozess erfolgt bereits die Hohllage
- Nach Abbinden ggf. keine Hohllage sichtbar



Naturstein wie verlegen

Eigenschaften

Verschüsselungsneigung haben

- Schiefer
- Serpentin (Verde Alpi)
- Kunststein (Agglo-Marmor)



Naturstein wie verlegen

Eigenschaften

Verschüsselungsneigung als Hilfe für Kleberwahl

Diagonalverformung über 4h	Beurteilung	Kleberwahl
< 0,3 mm	kaum kritisch	zementärer Kleber
≥ 0,3 mm < 0,6 mm	kritisch	zementärer Kleber sehr schnell
> 0,6 mm	sehr kritisch	Reaktionsharzkleber

Naturstein wie verlegen

Eigenschaften

Durchschein

- abhängig von
 - der Gefügedichte
 - der enthaltenen Mineralien
 - der Plattendicke
- ⇒ weißer Kleber
- ⇒ vollflächig einsetzen (Kratzspachtelung)
- ⇒ schnell abbindend



Naturstein wie verlegen

Zusammenfassung

Naturstein

- Gefüge erkennen
 - ⇒ Griffigkeit
- Wasseraufnahme testen
 - ⇒ Verfärbung, Schüsseln
- Durchscheinen testen
 - ⇒ Farbgebung behalten
- Abmessungen
 - ⇒ beeinflussen das Verhalten

Verlegen

- Kleber zementär
 - ⇒ Wassermenge, Kleberbettdicke
 - ⇒ Temperaturen und Klima
 - ⇒ Reaktionszeit, Wasserbindung
- Reaktionsharz
 - ⇒ Wechselreaktionen, Verfärbung
- Allgemein
 - ⇒ Kleberfarbe
 - ⇒ Akklimatisierung