

PCI[®]

Für Bau-Profis

KOMPLETT EINFACH —

**EINFACH KOMPLETT
DAS PCI-KERNSORTIMENT BAUTECHNIK**



BAUSTARK IM SYSTEM

EIN AUSGEWÄHLTES SORTIMENT

Mit dem PCI-Kernsortiment Bautechnik meistern Sie die Herausforderungen auf der Baustelle.



INHALTSÜBERSICHT:

Seite 4

Bauwerksabdichtung

- PCI Pecimor 1K
- PCI Pecimor 2K
- PCI BT 21
- PCI Barraseal Turbo

Seite 22

Produktübersicht

Seite 10

Betoninstandsetzung

- PCI Nanocret R2
- PCI Nanocret R4 PCC
- PCI Nanocret FC
- PCI Barrafill L

Seite 16

Bodensanierung

- PCI Novoment M1 plus
- PCI Repament Multi
- PCI Periplan Multi
- PCI Zemtec 1K

Weniger ist mehr: Dafür steht das PCI-Kernsortiment Bautechnik mit seiner überschaubaren Anzahl an Produkten, die dabei maximalen Nutzen bieten. Für alle täglichen Herausforderungen auf der Baustelle – ob Bauwerksabdichtung, Betoninstandsetzung oder Bodensanierung.

Die auf das Wesentliche reduzierte Produktauswahl bietet eine Reihe von Vorteilen für Verarbeiter, insbesondere Bauunternehmer und Bausanierer, aber auch für Ingenieurbüros, Planer und Architekten sowie Baustoff-Fachhändler.

Das Kernsortiment ist einfach zu verstehen, einfach in der Produktauswahl und steigert durch sein breites Anwendungsspektrum die Effizienz. Perfekt aufeinander abgestimmt hilft es Ihnen, in jeder Situation den Überblick zu bewahren. Das gibt Sicherheit und spart Zeit. Sollten dennoch Fragen auftauchen, steht Ihnen ein Team an PCI-Servicemitarbeitern immer kompetent zur Seite. Was will man mehr?

BAUWERKS- ABDICHTUNG

Eine funktionsfähige und sichere Abdichtung gegen Feuchtigkeit ist das A und O, um Schäden an Gebäuden zu vermeiden – insbesondere an erdberührten Bauteilen. PCI bietet dazu für alle Lastfälle die passende Bauwerksabdichtung.



PCI PECIMOR 1K

BEWÄHRT UND SICHER DICHT

Einkomponentige Bitumen-Dickbeschichtung für Kelleraußenwände und Fundamente

PCI Pecimor 1K ist ein bewährter und gleichzeitig zuverlässiger Klassiker, wenn erdberührte Bauwerke abgedichtet werden. Die gebrauchsfertige Bitumen-Dickbeschichtung (PMBC) bietet einen erstklassigen Schutz gegen Bodenfeuchte sowie nicht stauendes Sickerwasser an Bodenplatten und Wänden nach DIN 18533 W1-E und W4-E. Das Aufbringen in zwei Lagen geht leicht und kraftsparend von der Hand – bereits nach fünf Stunden ist PCI Pecimor 1K regenfest.

Produktvorteile

- Einfache Verarbeitung – sofort gebrauchsfertig
- Schnelle Trocknungszeit – regenfest nach ca. 5 Stunden, belastbar nach ca. 4 Tagen
- Alterungsbeständig – auch nach Jahren dauerhafter Schutz



PCI Pecimor 1K ist sofort gebrauchsfertig und einfach zu verarbeiten.



Produkteigenschaften

- Für die Wassereinwirkungsklassen W1-E und W4-E nach DIN 18533
- Gute Anhaftung auf trockenen und leichtfeuchten Untergründen
- Wasserdicht und rissüberbrückend
- CE-geprüft nach EN 15814

PCI PECIMOR 2K

DER DICHTMACHER ALLER KLASSEN

Zweikomponentige Bitumen-Dickbeschichtung für Kelleraußenwände und Fundamente

PCI Pecimor 2K ist mit einem sehr breiten technischen „Rücken“ ausgestattet. Ob als Abdichtung von Bauwerken und Bauteilen gegen Bodenfeuchte, nicht stauendes Sickerwasser oder drückendes Wasser sowie nicht drückendes Wasser, auf erdüberschütteten Decken oder Spritzwasser am Wandssockel – PCI Pecimor 2K ist der perfekte Dichtmacher bei jedem Lastfall. Per Hand oder maschinell im Spritzverfahren in zwei Lagen aufgebracht steht die zweikomponentige Bitumen-Dickbeschichtung (PMBC) für eine hohe Flächenleistung bei gleichzeitig sehr kurzer Trocknungszeit.

Produktvorteile

- Leicht und kraftsparend zu verarbeiten – per Hand oder maschinell
- Kurze Trocknungszeit – regenfest nach ca. 4 Stunden, belastbar nach ca. 2 Tagen
- Alterungsbeständig – auch nach Jahren dauerhafter Schutz



PCI Pecimor 2K eignet sich auch bei drückendem Wasser und aufstauendem Sickerwasser bis 3 m.



Produkteigenschaften

- Für die Wassereinwirkungsklassen W1-E, W2.1-E, W3-E und W4-E nach DIN 18533
- Gute Anhaftung auf trockenen und leichtfeuchten Untergründen
- Sicherer Anschluss an WU-Beton
- Wasserdicht und rissüberbrückend
- CE-geprüft nach EN 15814
- Radondicht – für wohngesundes Bauen. Nachgewiesen durch ein externes Prüfzeugnis

PCI BT 21

NICHTS KLEBT BESSER

Dichtbahn »Allwetter« – Kaltselfstklebende, sichere Gebäudeabdichtung, bis -5 °C (KSK-Bahn)

PCI BT 21 bietet modernste Abdichtungstechnik im Kaltselfstklebeverfahren (KSK). Die Dichtbahn besteht aus einer zweischichtigen, reißfesten Valéron-Spezialfolie und einer stark klebenden Bitumenkautschuk-Dichtmasse. So bleiben Kelleraußenwände und Bodenplatten dauerhaft sicher vor Feuchtigkeit geschützt. Darüber hinaus eignet sich die KSK-Dichtbahn auch als Z- oder L-Abdichtung bei zweischaligem Mauerwerk.

Produktvorteile

- Beste Klebkraft – durch das spezielle Klebecompound für dauerhaften Schutz der abgedichteten Flächen
- Beste Formbarkeit – saubere, faltenfreie Verarbeitung an Ecken und Unebenheiten
- Beste Sofortlösung – definierte Schichtdicke, schneller Arbeitsfortschritt, keine Trocknungszeiten



Einfach ankleben: Sauberes, schnelles Verarbeiten zeichnet PCI BT 21 aus. Auch Ecken und Unebenheiten lassen sich mit der Dichtbahn einfach ausführen.

Produkteigenschaften

- Für die Wassereinwirkungsklassen W1-E und W4-E nach DIN 18533
- Zur Abdichtung von Wand- und Bodenflächen nach DIN 18534-2 in den Wassereinwirkungsklassen W0-I bis W2-I
- Auch bei kühlen Temperaturen bis -5 °C verarbeitbar
- Mit beidseitigen Sicherheitsklebestreifen
- Sofort wasser- und schlagregendicht
- Flexibel und rissüberbrückend
- Radondicht – für wohngesundes Bauen. Nachgewiesen durch ein externes Prüfzeugnis



PCI BARRASEAL TURBO

STARK AM SOCKEL UND STARK IN DER FLÄCHE

Flexible Reaktivabdichtung für Kelleraußenwände, Fundamente und Betonbauteile

PCI Barraseal Turbo – das Multitalent. Die flexible 2K-Reaktivabdichtung ist bei Abdichtungen von erdberührten Bauteilen eine echte Alternative zu Bitumen. Universell einsetzbar, leicht zu verarbeiten und schnell abbindend. Insbesondere bei der Sanierung am Sockel spielt PCI Barraseal Turbo seine Stärken aus, da sie selbst auf alten Bitumenabdichtungen haftet.

Produktvorteile

- Exzellente Haftung – auf Beton als auch auf alten Bitumenabdichtungen
- Schnell abbindend – regenfest nach ca. 4 Stunden
- Universell einsetzbar – als Flächen-, Sockel- und Horizontalabdichtung und zum Verkleben von Dämmplatten



PCI Barraseal Turbo ist spritz-, roll-, streich- und spachtelbar.



Produkteigenschaften

- Flächenabdichtung nach DIN 18533 W1-E
- Sockelabdichtung und Abdichtung unter Wänden nach DIN 18533 W4-E
- Als Abdichtung gegen drückendes Wasser nach Prüfgrundsätzen MDS, FPD und ÜBB
- Oberflächen- und Chloridschutz nach EN 1504-2 bzw. RiLi SIB OS 5b
- Betongraue Farbe – die UV- und witterungsbeständige Abdichtung kann in einem Guss über die Geländeoberkante hochgeführt, so belassen oder überstrichen/überputzt werden
- Radondicht – für wohngesundes Bauen. Nachgewiesen durch ein externes Prüfzeugnis

BETONINNSTAND- SETZUNG

Die Reparatur und Instandsetzung von Beton erfordert je nach Anwendung unterschiedliche Produkte – von statisch bis nicht statisch. PCI bietet Ihnen für jeden Einsatzbereich ganzheitliche Lösungen.



PCI NANOCRET R2

MACKEN IM EILTEMPO AUSBESSERN

Leichter Reparaturmörtel universell für Betonbauteile und Mauerwerk

PCI Nanocret R2 ist gerade für Ausbesserungsarbeiten – auch in dickeren Schichten – ideal. Der Reparaturmörtel kann auf Mauerwerk, aber auch auf Betonbauteilen eingesetzt werden, um Ausbrüche mit einer Schichtdicke von bis zu 100 mm auszubessern.

PCI Nanocret R2 punktet vor allem mit seiner schnellen Weiterverarbeitbarkeit. Bereits nach vier Stunden kann die betroffene Stelle überstrichen werden.

Auch seine Ergiebigkeit spricht für den Mörtel.

PCI Nanocret R2 eignet sich zudem zum Verfüllen von Rohrleitungsschlitzen und Ebenen von Treppenstufen oder Estrichböden – innen wie außen.

Produktvorteile

- Leichtmörtel-Technologie – plastisch und geschmeidig, leicht zu verarbeiten
- Hohe Standfestigkeit – für Reprofilier- und Modellierarbeiten bestens geeignet
- Schnelle Arbeitsfolge – bereits nach ca. 4 Stunden überarbeitbar



Schnelles Ausbessern von Ausbrüchen – nur eine der vielen Einsatzmöglichkeiten des universellen Reparaturmörtels PCI Nanocret R2.



Produkteigenschaften

- Wasserfest, witterungs- und frosttausalzbeständig – universell innen und außen, an Boden, Wand und Decke einsetzbar
- Haftsicher – auf Beton, Estrich und Mauerwerk
- Zertifiziert nach EN 1504-3 Klasse R2
- Gelistet als Instandsetzungsmörtel R2, XF4 nach ÖBV

PCI NANOCRET R4 PCC

EXTREM HART IM NEHMEN

Hochfester Instandsetzungsmörtel für Betonbauteile an Boden, Wand und Decke

Abgebrochene Kanten an Säulen und Pfeilern sind nicht nur ein ästhetisches Problem. Je nach Größe oder Tiefe der Abplatzung kann auch die innenliegende Armierung oder Bewehrung in Mitleidenschaft gezogen werden, was die Stabilität beeinträchtigen kann.

Bauvorhaben mit statischen Anforderungen sind ein Fall für den mechanisch hoch belastbaren, widerstandsfähigen Reparaturmörtel **PCI Nanocret R4 PCC**.

Produktvorteile

- Leichte, geschmeidige Verarbeitung – hervorragend glätt- und modellierbar
- Sehr standfest und haftsicher – auch bei Überkopfverarbeitung
- Extrem niedriger Schwund – faserarmiert



Der Instandsetzungsmörtel PCI Nanocret R4 PCC liefert sichere, hochfeste Ergebnisse bei der statischen Betonreparatur und setzt neue Maßstäbe in der komfortablen Verarbeitung.



Produkteigenschaften

- Extrem widerstandsfähig – wasserfest, witterungs- und frosttausalzbeständig
- Hohe Druckfestigkeit und Abriebbeständigkeit
- Pumpfähig und spritzbar
- Erfüllt die Anforderungen der RILi SIB/ZTV ING
- Zertifiziert nach EN 1504-3 Klasse R4

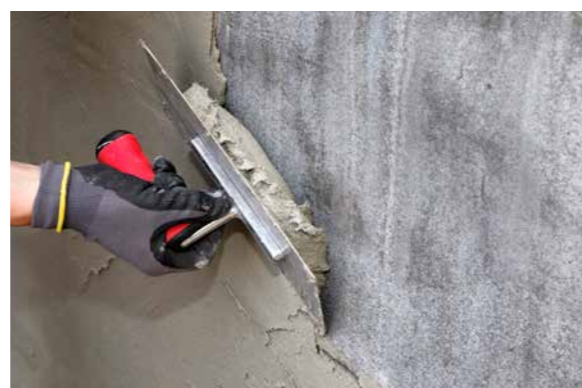
PCI NANOCRET FC FÜR EINE PERFEKTE OBERFLÄCHE

Faserverstärkter Betonspachtel für Wand und Decke

PCI Nanocret FC schützt und wertet Oberflächen optisch auf. Perfekt zum Überspachteln von Fehlstellen im Mauerwerk und Zementputz, als Betonspachtel auf Beton, Sicht- und Porenbeton sowie zur Herstellung einer homogenen Oberfläche nach der Reparatur – in Schichtdicken von 1 bis 10 mm.

Produktvorteile

- Schnell abbindend – dennoch ca. 45 Minuten Verarbeitungszeit
- Feinkörnige Oberfläche – kein Überstreichen erforderlich
- Extrem niedriger Schwund – faserarmiert



Die Betonspachtel PCI Nanocret FC ist für die Betoninstandsetzung zertifiziert.



Produkteigenschaften

- Spannungsarm aushärtend
- Wasserfest, witterungs- und frosttausalzbeständig
- Leichte, geschmeidige Verarbeitung – hervorragend glätt- und modellierbar
- Maschinell und manuell verarbeitbar
- Geprüft nach DAfStb-Richtlinie Schutz und Instandsetzung von Betonbauteilen
- Zertifiziert nach EN 1504-3 Klasse R2

PCI BARRAFILL L FEINSTE BETONKOSMETIK

Zementgebundener Feinspachtel für Wandflächen aus Beton

Mit seiner sehr feinen Struktur bietet PCI Barrafill L beste Voraussetzungen für kosmetische Reparaturen. Insbesondere bei vollflächigen Spachtelungen in Schichtdicken von 1 bis 7 mm, aber auch bei kleineren Ausbesserungsarbeiten an Wand und Decke.

Produktvorteile

- Leicht verarbeitbar – geschmeidige Konsistenz
- Erhältlich in Hellgrau und Dunkelgrau – daher durch Abmischung an den Farbton des Untergrundes anpassbar
- Schnell abbindend – dennoch ca. 50 Minuten Verarbeitungszeit



Der Feinspachtel PCI Barrafill L eignet sich insbesondere für vollflächige Kosmetikarbeiten an Betonbauteilen.



Produkteigenschaften

- Individuelle Bearbeitung der Oberflächenstruktur – dadurch gute Anpassung an die vorliegende Betonoberfläche
- Wasserfest, witterungs- und frostbeständig
- Haftsicher – auf mineralischen Untergründen und Mauerwerk
- Problemlos überstreichbar
- Zertifiziert nach EN 1504-3 Klasse R2

BODEN- SANIERUNG

Bodensanierung leicht gemacht. Ob gewerblich genutzte Flächen, die einer hohen mechanischen Belastung ausgesetzt sind, oder Bodenflächen in den eigenen vier Wänden: Die PCI-Produkte zur Bodensanierung sind mühelos zu verarbeiten, schnell begeh- und belegbar und auch zur direkten Nutzung geeignet. Ein weiteres Plus: Sie sind sehr emissionsarm und tragen so ihren Teil für ein wohngesundes Bauen bei.



PCI NOVOMENT M1 PLUS

VON 0 AUF BELEGBAR IN 1 TAG

Schnellestrich-Fertigmörtel für schnell härtende Zementestriche

Schneller Baufortschritt garantiert:

PCI Novoment M1 plus ist die perfekte Lösung für den Einbau von Estrichflächen – insbesondere, wenn der Faktor Zeit eine entscheidende Rolle spielt. Für schnell härtende Verbundestriche, Estriche auf Trenn- oder Dämmschicht, Heizestriche und auch in dauernassbelasteten Bereichen. Der Schnellestrich-Fertigmörtel eignet sich auch zur direkten Nutzung bei Schichtdicken von 20 bis 120 mm.

Produktvorteile

- Extrem schnelle Trocknung – begehrbar bereits nach ca. 3 Stunden, belegbar mit Fliesen nach ca. 1 Tag
- Lange Verarbeitungszeit – trotz kurzer Aushärtezeit fast 1 Stunde verarbeit- und glättbar
- Nahezu schwundfrei – kein Aufschüsseln an den Randbereichen



Durch seine extrem schnelle Belegreife sorgt PCI Novoment M1 plus für einen schnellen Baufortschritt, insbesondere bei Sanierungsarbeiten unter extremem Zeitdruck.

Produkteigenschaften

- Fertigmörtel – nur mit Wasser anzumischen
- Temperaturbeständig von -30 bis +80 °C
- Feuchtigkeitsunempfindlich – geeignet auch für Dauernassbereiche
- Geprüft nach DIN EN 13813: CT-C60-F7-A12



PCI REPAMENT MULTI

VARIABEL NACH WUNSCH

Variabler Schnellmörtel für Sanierungen im Gewerbe- und Wohnbau

PCI Repament Multi ist die Universallösung für kleinere Estrichflächen und Vergussarbeiten, die schnell und ohne großen Aufwand auszuführen sind. Seine Konsistenz lässt sich über die Wassermenge variabel einstellen – von fließfähig bis standfest. Gleichzeitig zeichnen ihn seine hohe Druckfestigkeit und seine schnelle Aushärtung aus.

Produktvorteile

- Konsistenz variabel einstellbar – von fließfähig bis standfest
- Multifunktional – für Estrichflächen, leichte Vergussarbeiten und Sanierungen
- Schnelle Aushärtung – begehrbar und belegbar nach ca. 6 Stunden, voll belastbar nach ca. 3 Tagen



Die Konsistenz von PCI Repament Multi lässt sich über die Wassermenge variabel einstellen – von fließfähig bis standfest.



Produkteigenschaften

- Fertigmörtelmischung – nach dem Anmischen mit Wasser gebrauchsfertig
- Wasserfest, sulfat- und frostaussalzbeständig – universell innen und außen einsetzbar
- Nahezu schwundfreie Aushärtung

PCI PERIPLAN MULTI

LEICHT VERLAUFEND UND HOCH BELASTBAR

Zement-Bodenausgleich für Wohnungs-, Gewerbe- und Industriebau

PCI Periplan Multi ist leicht verlaufend, direkt nutzbar und verschleißfest. Der zementäre Bodenausgleich eignet sich zum Ausgleich und zur Reparatur von rauen, unebenen Betonböden, Zement-, Anhydrit- und Gussasphaltestrichen, Heizestrichen sowie keramischen Belägen. Im Außenbereich kann er unter Oberbelägen eingesetzt werden.

Produktvorteile

- Direkt nutzbar im Innenbereich – im Außenbereich unter Oberbelägen
- Leichtverlaufend – einfaches und angenehmes Verarbeiten bei geringem Arbeitsaufwand
- Hohe Festigkeiten



Mit PCI Periplan Multi lässt sich ein schnell begeh- und belastbarer Bodenausgleich einfach herstellen.



Produkteigenschaften

- Faserarmiert – spannungsarm aushärtend
- Pumpfähig – deshalb hohe Arbeitsleistung möglich
- Begehrbar nach ca. 4 Stunden – voll belastbar nach ca. 7 Tagen
- Estrichklassifizierung nach DIN EN 13813: CT-C40-F6-AR0,5

PCI ZEMTEC 1K

EINFACH AUFTRAGEN UND DIREKT NUTZEN

Zement-Bodenausgleich für Wohnungs- und Gewerbebau

PCI Zemtec 1K nivelliert unebene Betonböden und Zement-Estrichflächen in Schichtdicken von 3 bis 30 mm im Handumdrehen. Insbesondere bei höherer Belastung durch Fahrverkehr sorgt PCI Zemtec 1K für einen sicheren, tragfähigen und verschleißfesten Untergrund zur direkten Nutzung.

Produktvorteile

- Für Fahrverkehr mit luft- und vollgummibereiften Fahrzeugen geeignet
- Hohe Abriebfestigkeit
- Leicht verlaufend für geringen Arbeitsaufwand







Der vollflächige Bodenausgleich PCI Zemtec 1K ist leicht verlaufend und direkt nutzbar.



Produkteigenschaften

- Faserarmiert – spannungsarm aushärtend
- Pumpfähig – deshalb hohe Arbeitsleistung möglich
- Begehrbar nach ca. 3 Stunden, überarbeitbar nach ca. 1 Tag, voll belastbar nach ca. 7 Tagen
- Estrichklassifizierung nach DIN EN 13813: CT-C25-F6-AR0,5



BAUWERKSABDICHTUNG

Grundierungen				
Produkt	PCI Pecimor 1K Bitumen-Dickbeschichtung	PCI Pecimor 2K Bitumen-Dickbeschichtung	PCI BT 21 KSK-Dichtbahn »Allwetter«	PCI Barraseal Turbo Flexible mineralische Dichtschlämme
				
Materialbasis	Bitumen	2K Bitumen / Zement	Reissfeste Valéron-Spezialfolie mit einer stark klebenden Bitumenkautschuk-Dichtmasse	2K Zement / Dispersion
Anwendung				
Schichtdicke	Wassereintrittsklasse W1-E, W4-E Trockenschichtdicke mind. 3 mm	Wassereintrittsklasse W1-E, W4-E Trockenschichtdicke mind. 3 mm Wassereintrittsklasse W2.1-E, W3-E Trockenschichtdicke mind. 4 mm	Wassereintrittsklasse W1-E, W4-E Bahndicke 1,5 mm	Wassereintrittsklasse W1-E, W4-E Trockenschichtdicke ca. 2 mm
Regenfest nach	ca. 5 Stunden	ca. 4 Stunden	sofort	ca. 4 Stunden
Belastbar nach	ca. 4 Tagen	ca. 2 Tagen	sofort (-5 bis +30 °C)	ca. 3 Tagen
Technische Daten				
Verbrauch	Nassschichtdicke 4 mm (Trockenschichtdicke 3 mm) ca. 4 l/m ²	Wassereintrittsklasse W1-E, W4-E Nassschichtdicke 4 mm (Trockenschichtdicke 3 mm) ca. 4 l/m ² Wassereintrittsklasse W2.1-E, W3-E Nassschichtdicke 5 mm (Trockenschichtdicke 4 mm) ca. 5 l/m ²	ca. 1,1 m/m ²	ca. 2,4 kg / m ² bei 2 mm Trockenschichtdicke (DIN 18533 W1-E und W4-E, drückendes Wasser nach PG-MDS mit Dichtband) ca. 3,6 kg / m ² bei 3 mm Trockenschichtdicke (Oberflächenschutz OS 5b) ca. 4,8 kg / m ² bei 4 mm Trockenschichtdicke (drückendes Wasser nach PG-FPD ohne Dichtband)

BETONINSTANDSETZUNG

Grundierungen				
Produkt	PCI Nanocret R2 Leichter Reparaturmörtel	PCI Nanocret R4 PCC Hochfester Instandsetzungsmörtel	PCI Nanocret FC Faserverstärkter Betonspachtel	PCI Barrafill L Zementgebundener Feinspachtel
				
Anwendung				
Schichtdicke	3–100 mm	5–50 mm	1–10 mm	1–7 mm
Wand und Decke	✓	✓	✓	✓
Boden	✓	✓		
Maschinell verarbeitbar		✓	✓	✓
Nutzbar nach	ca. 4 Stunden	ca. 1 Tag	ca. 4 Stunden	ca. 4 Stunden
Technische Daten				
Druckfestigkeit	≥ 25 N/mm ²	≥ 50 N/mm ²	ca. 1,1 m/m ²	≥ 25 N/mm ²
Haftzugfestigkeit	≥ 0,8 N/mm ²	≥ 2,0 N/mm ²	≥ 0,8 N/mm ²	≥ 0,8 N/mm ²
Verbrauch	1,5 kg/m ² und mm	1,9 kg/m ² und mm	1,5 kg/m ² und mm	1,5 kg/m ² und mm

BODENSANIERUNG

Grundierungen				
Produkt	PCI Novoment M1 Plus Schnellestrich-Fertigmörtel	PCI Repament Multi Variabler Schnellmörtel	PCI Periplan Multi Zement-Bodenausgleich	PCI Zemtec 1K Zement-Bodenausgleich
				
Anwendung				
Schichtdicke	20–120 mm	10–100 mm	3–40 mm	3–30 mm
Frühbelastbarkeit (bei +23 °C)				
Begehbar nach	ca. 3 Stunden	ca. 6 Stunden	ca. 4 Stunden	ca. 3 Stunden
Beschichtbar nach	ca. 1 Tag			ca. 1 Tag
Voll belastbar nach		ca. 3 Tagen	ca. 7 Tagen	ca. 7 Tagen
Technische Daten				
Für Außenbereich	✓	✓	(✓)	
Pumpfähig	✓		✓	✓
Dauernassbeständig	✓	✓		
Frostbeständig	✓	✓		



Für Bau-Profis

PCI Augsburg GmbH

Piccardstr. 11 · 86159 Augsburg
Postfach 10 22 47 · 86012 Augsburg
Tel. +49 (8 21) 59 01-0
Fax +49 (8 21) 59 01-372
www.pci-augsburg.de

PCI Augsburg GmbH

Niederlassung Österreich
Biberstraße 15/Top 22 · 1010 Wien
Tel. +43 (1) 5 12 04 17
Fax +43 (1) 5 12 04 27
www.pci.at

PCI Bauprodukte AG

Im Schachen · 5113 Holderbank
Tel. +41 (58) 958 2121
Fax +41 (58) 958 3122
www.pci.ch

Folgen Sie uns auf:



Zertifiziertes Qualitäts-
managementsystem

PCI-Beratungsservice für anwendungstechnische Fragen:

 **+49 (8 21) 59 01-171**

 **www.pci-augsburg.de**

Fax: **Werk Augsburg** +49 (8 21) 59 01-419
Werk Hamm +49 (23 88) 3 49-252
Werk Wittenberg +49 (34 91) 6 58-263

PCI-Partner vor Ort