



Verbundabdichtungen nach Norm

Verbundabdichtungen nach Norm

Normenreihe für Verbundabdichtungen

Anwendungen mit Verbundabdichtungen



Balkone, Loggien, Laubengänge



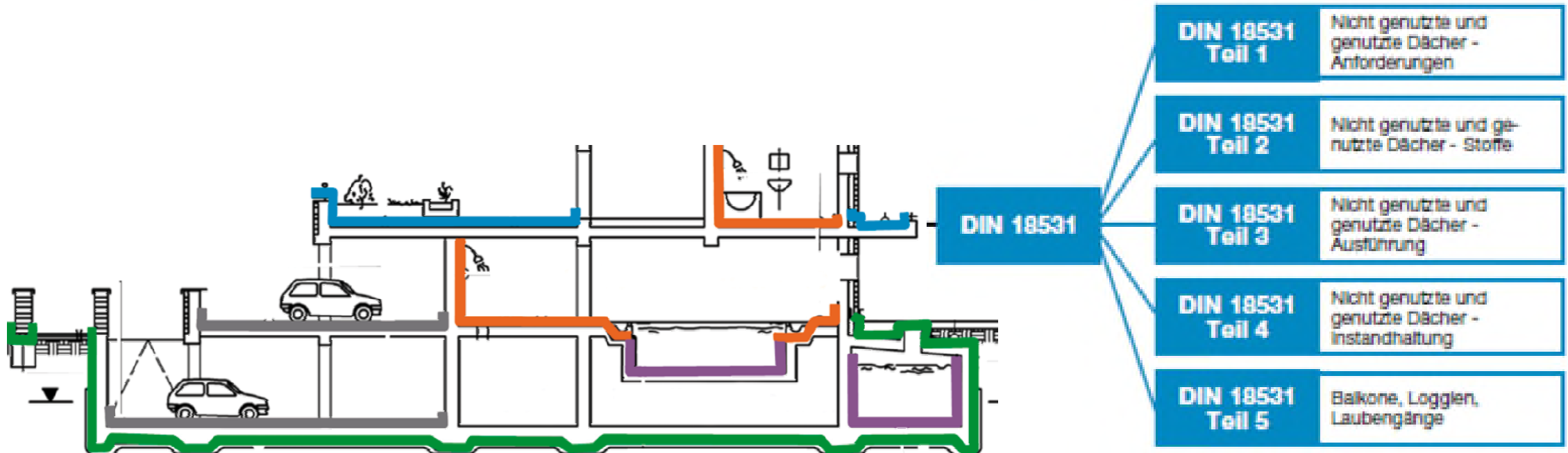
Bäder, Großküchen,
Schwimmbadumgänge



Schwimmbecken, Wasserbehälter

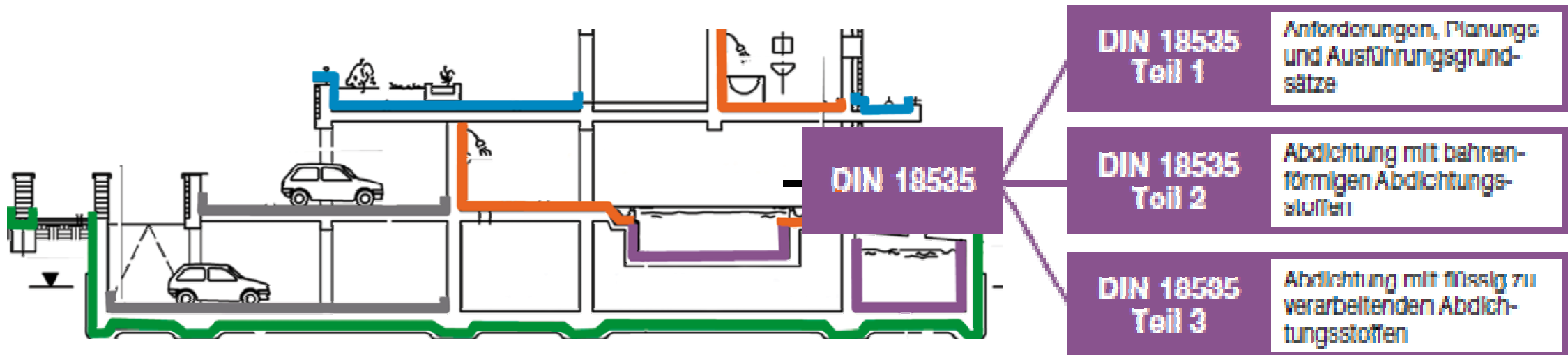
Verbundabdichtungen nach Norm

Normenreihe für Verbundabdichtungen



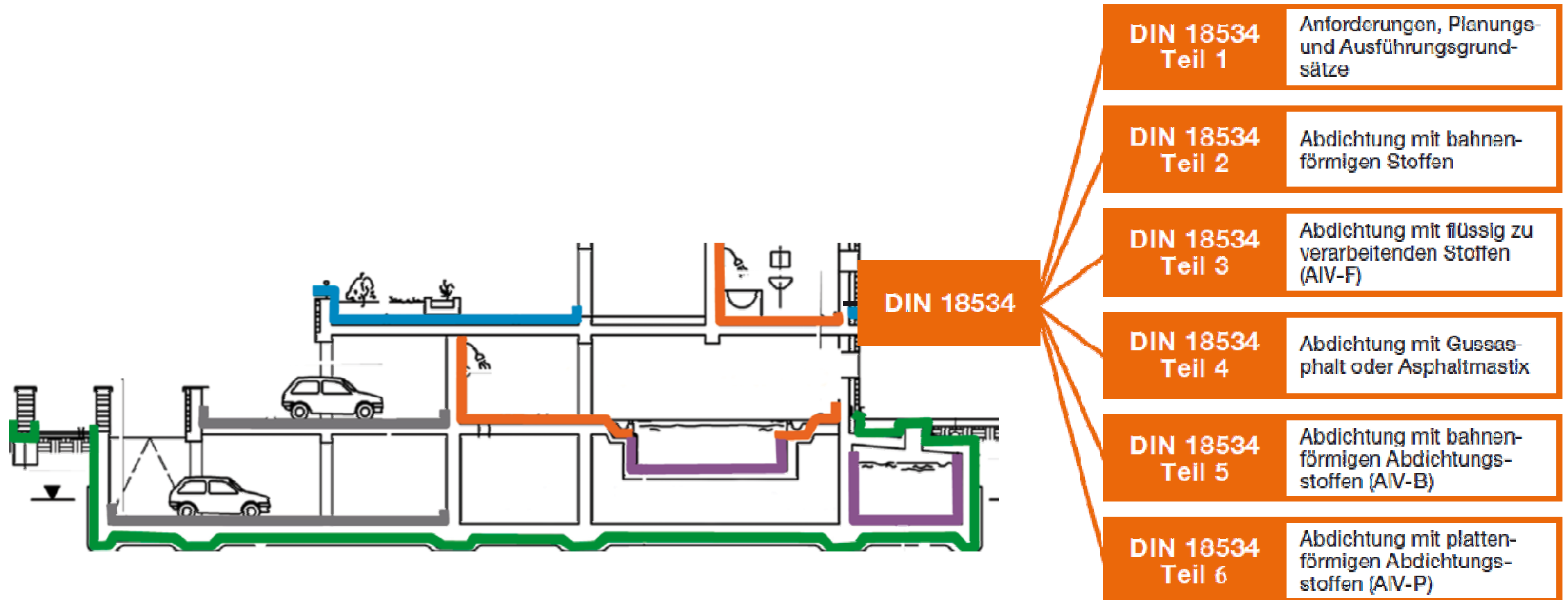
Verbundabdichtungen nach Norm

Normenreihe für Verbundabdichtungen



Verbundabdichtungen nach Norm

Normenreihe für Verbundabdichtungen



Verbundabdichtungen nach Norm

Wassereinwirkungen

- Balkon
 - Niederschlag
 - Pfützenbildung
- Becken
 - von Innen drückendes Wasser
- Innenraum
 - Spritzwasser
 - Brauchwasser



Verbundabdichtungen nach Norm

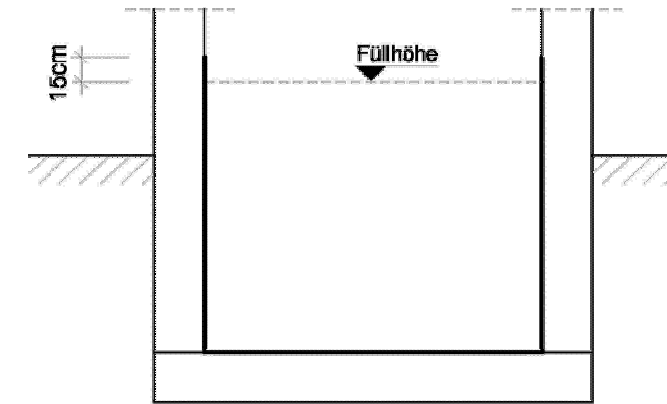
Kenngrößen

■ Wassereinwirkungsklassen bei Behältern

- W1-B ≤ 5 m Füllhöhe
- W2-B ≤ 10 m Füllhöhe
- W3-B > 10 m Füllhöhe

■ Standort des Behälters

- S1-B Außenbereich
- S2-B Außenbereich mit Gebäudeanschluss, Innenbereich



Verbundabdichtungen nach Norm

Kenngrößen

Wassereinwirkungsklassen

- W0-I (gering): nicht häufiges Einwirken aus Spritzwasser
Wand: über Waschbecken, Spülbecken (häuslich)
Boden: ohne Ablauf (häuslich)
z.B.: priv. Küche, Gäste-WC, HWR
- W1-I (mäßig): häufiges Einwirken aus Spritzwasser, nicht häufiges Einwirken aus Brauchwasser OHNE Anstau
Wand: über Badewanne, in Duschen
Boden: ohne / mit Ablauf (häuslich), hohe Wassereinwirkung aus Dusche ausschließen
z.B.: Häusliches Bad, HWR mit Bodenablauf

Verbundabdichtungen nach Norm

Kenngrößen

Wassereinwirkungsklassen

- W2-I (hoch): Häufiges Einwirken aus Spritz- oder Brauchwasser, zeitweise anstauend
Wand: Duschen, Gewerbestätten
Boden: mit Abläufen / Rinnen, Räume mit bodengleichen Duschen
z.B.: Sportstätten, häusliche Dusche
- W3-I (sehr hoch): Sehr häufiges / langes Einwirken aus Spritz- / Brauchwasser ggf. mit intensiven Reinigungsverfahren und anstauend
keine Unterteilung in Wand / Boden
z. B.: Beckenumgang, gewerbliche Küchen, Brauereien, Sportstätten

Verbundabdichtungen nach Norm

Kenngrößen

Norm contra Merkblätter

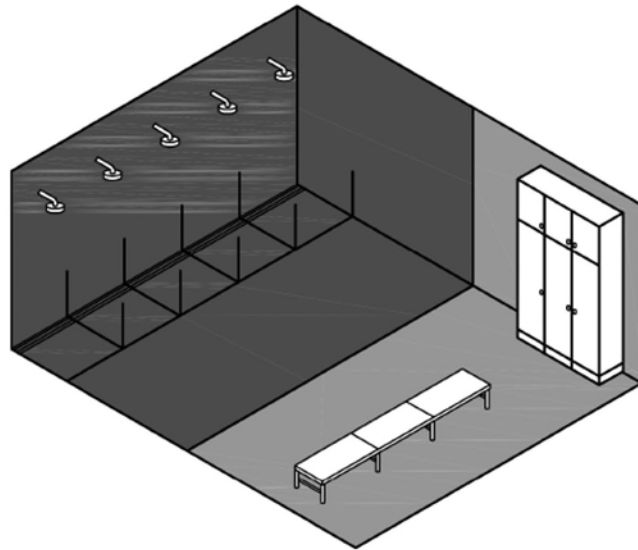


Bild aus Norm: Reihendusche
Sportstätte: W3-I und W2-I

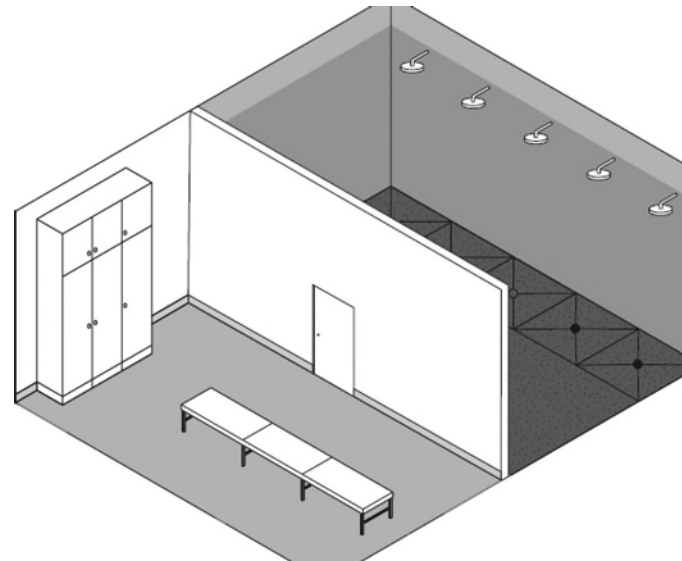


Bild aus ZDB-Merkblatt
Verbundabdichtung: Reihendusche
Sportstätte: W1-I, W2-I, W3-I

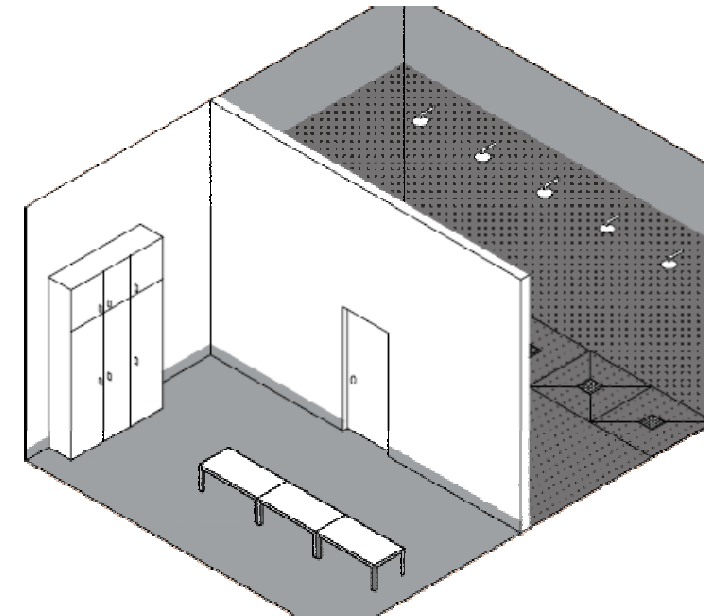


Bild aus Merkblatt 5 Gipsverband:
Reihendusche Sportstätte: W3-I,
W1-I

Verbundabdichtungen nach Norm

Kenngrößen

Norm contra Merkblätter

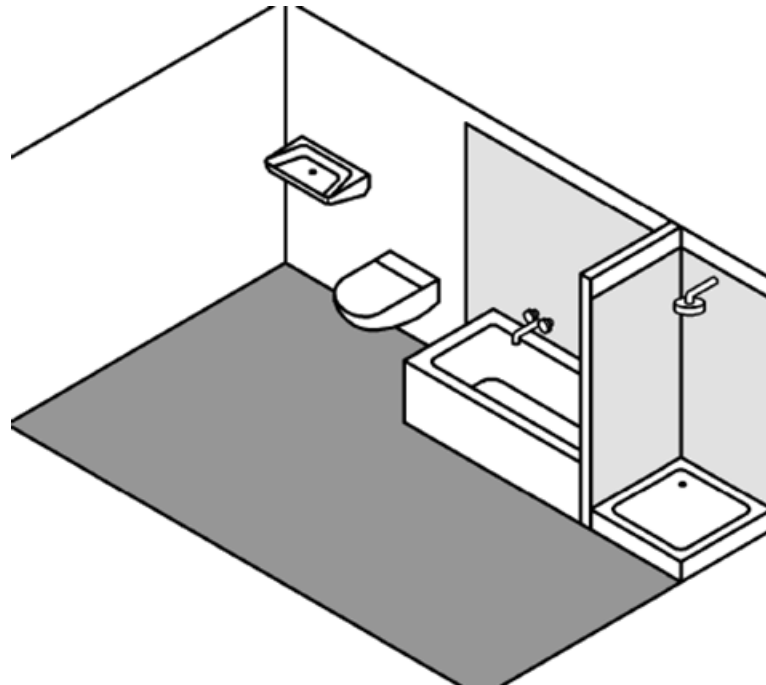


Bild aus ZDB-Merkblatt Verbundabdichtung: häusliches Bad: Boden W2-I

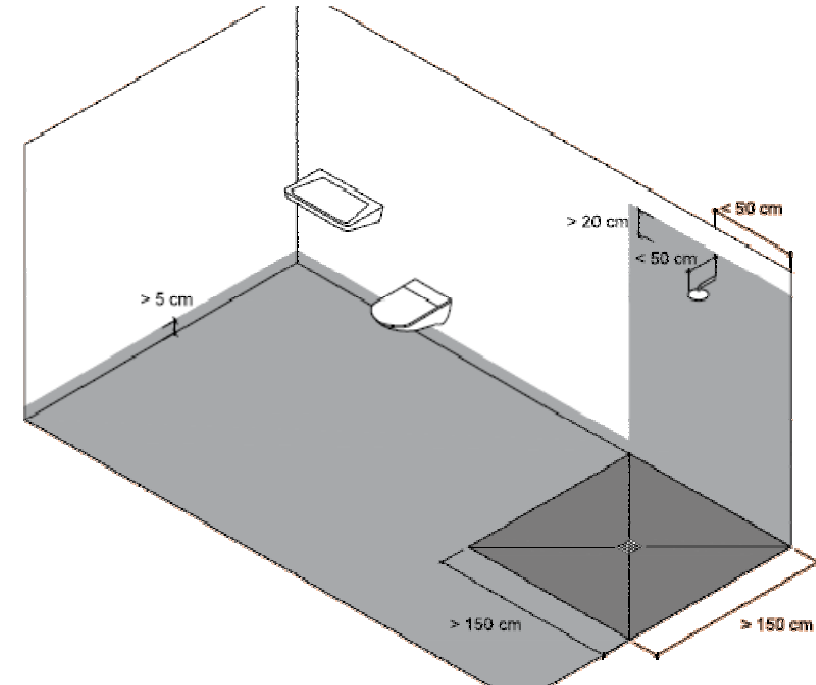


Bild aus Merkblatt 5 Gipsverband: häusliches Bad: Boden W2-I, W1-I

Verbundabdichtungen nach Norm

Flüssig zu verarbeitende Verbundabdichtungen AIV-F



DM :Dispersionsabdichtung
z.B. Rollen
0,5 mm Mindestschichtdicke
W0-I – W2-I (nur Wand)



CM: Min. Dichtschlämmen z.B.
Spachteln
2,0 mm Mindestschichtdicke
W0-I – W3-I

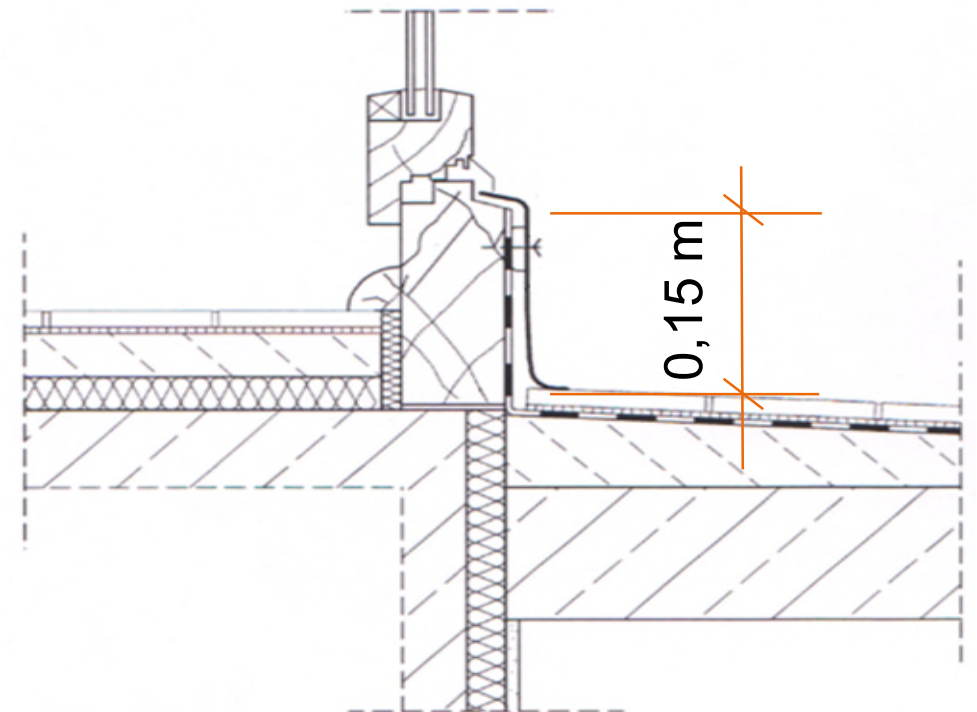


RM: Reaktionsharze
z.B. Aufkämmen
1,0 mm Mindestschichtdicke
W0-I – W3-I, auch chemisch

Verbundabdichtungen nach Norm

Ausführung Balkon

- einfache Abdichtungsführung
- einfache Anschlüsse
- an aufgehende Bauteile
15 cm ü. OKFB hoch
- an Türschwelle mind. 5 cm (mit Rinne)
- Gefälle mind. 1,5 %
 - auf der Abdichtungsebene
 - auf der Belagsoberfläche



Verbundabdichtungen nach Norm

Ausführung Balkon

- Abläufe vertieft einbauen
- bei Brüstungen Notablauf
- kein Rückstau erlaubt
- Abdichtungen mit
 - rissü. mineral. Dichtschlämmen (CM) 2,0 mm
 - Reaktionsharze (RM) 1,0 mm
- Mindestanforderungen
 - an erhöhte Rissüberbrückungseigenschaft O1
 - mind. 2 Schichten auftragen
- systemgeprüfte Verwendung
 - von Dichtbändern
 - Kleber



Randprofil in Estrich integriert und
Wasserablauf auf Abdichtebene gegeben

PCI Seccoral® 1K

PCI[®]
Für Bau-Profis

Flexible Dichtschlämme – zum Abdichten unter Keramikbelägen, auf Balkonen, Terrassen, in Duschanlagen

- geringer Verbrauch, sehr hoher Verarbeitungskomfort
- geschmeidiges Aufziehverhalten
- erfüllt Anforderungen an erhöhte Rissüberbrückungsfähigkeit (-5° C)

- Schnelle Trocknungszeit → nach ca. 5 h belegbar bei 2 Schichten (bisher ca. 12 h)
- Geruchs- und staubminimiert
- Optimale Anhaftung bei Verklebung von Dichtbändern
- Mehr Flächenleistung → ca. 2,5 kg/m² bei 2 mm Trockenschichtdicke

Neu ab
02/2020



Verbundabdichtungen nach Norm

Von Alt zu Neu im Bad



Verbundabdichtungen nach Norm

Abdichten, aber was?



PCI Lastogum®

PCI[®]
Für Bau-Profis

Wasserdichte, flexible Schutzschicht für Keramikbeläge in Dusche und Bad

- thixotrop eingestellt, dicker Auftrag möglich
- hohe Deckkraft, schnell trocknend
- zweifarbig, Kontrollfarbe
- bietet guten Haftgrund für Dünnbettmörtel
- im System geprüft



Verbundabdichtungen nach Norm

Untergrundvorbereitung

- Durchdringungen einplanen
- Ausführungen je nach Wassereinwirkungsklasse
- Rohrleitungsführung beachten
- Ausführung der Abdichtung berücksichtigen



Sauberes Andichten nicht gegeben

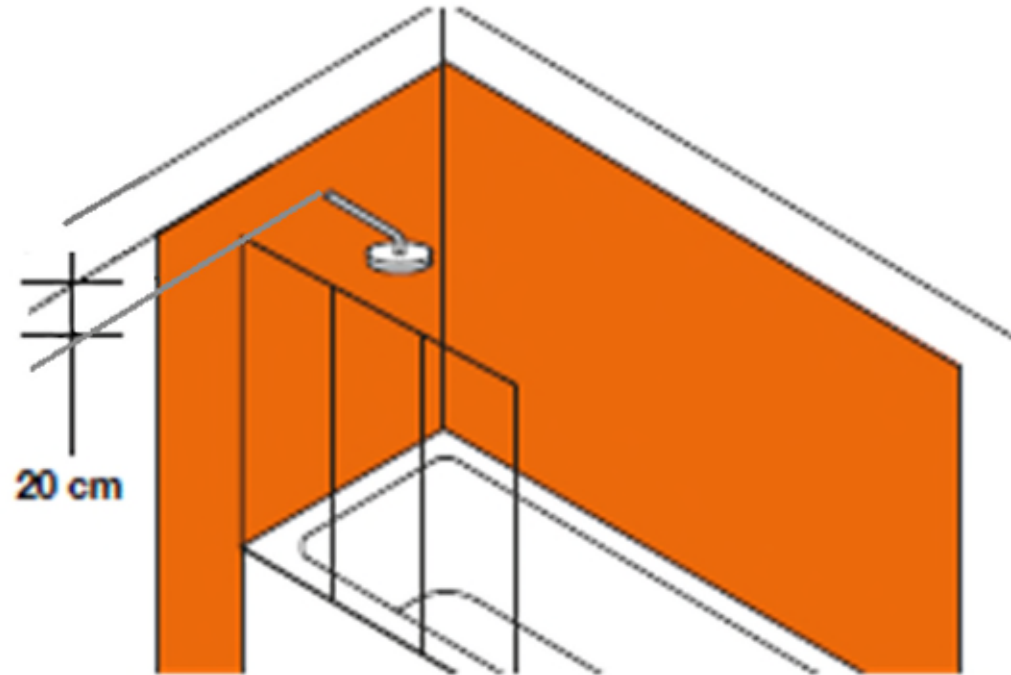
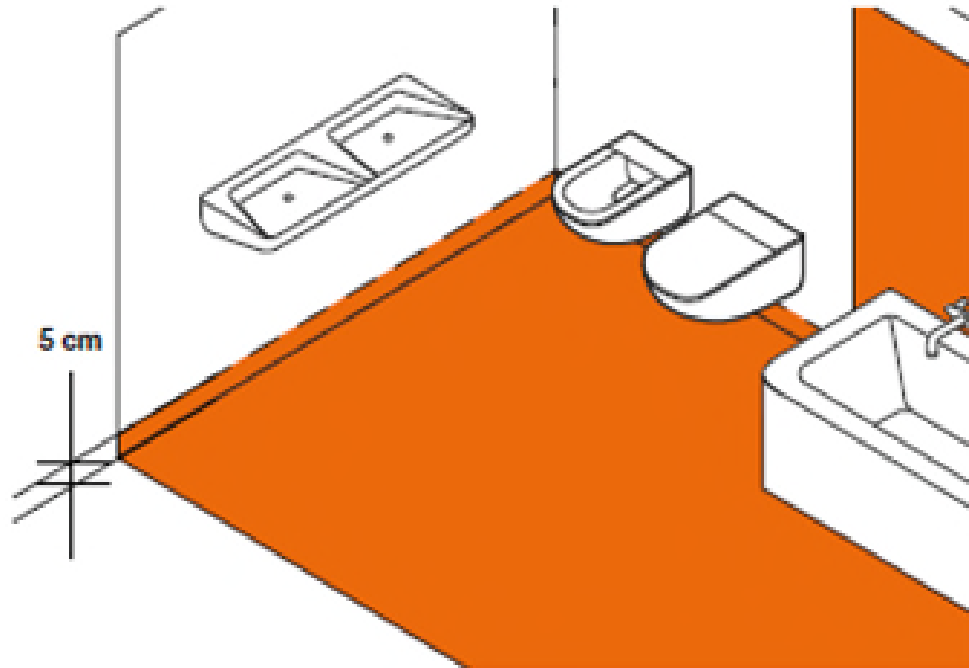


Estrichaussparung für Badewanne

Verbundabdichtungen nach Norm

Ausführung

- Abdichtung erforderlich
 - mind. 5 cm über OKFF, wenn nur Bodenflächen abgedichtet werden
 - mind. 20 cm an Wänden über die Wasserentnahmestelle



Verbundabdichtungen nach Norm

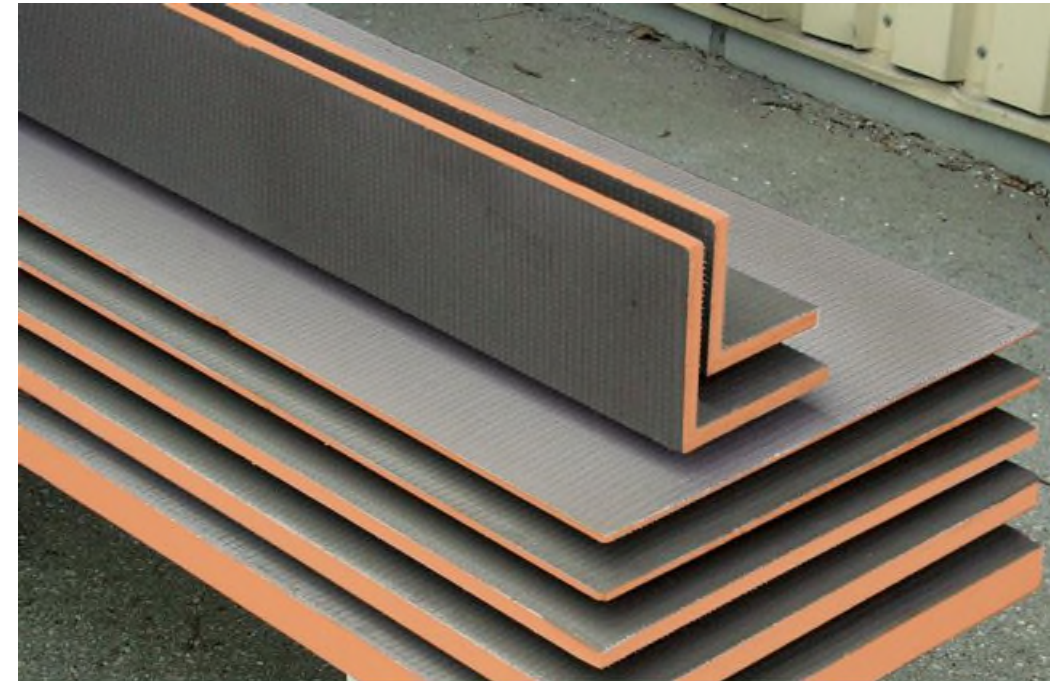
Auswahl der Stoffe, flüssig zu verarbeiten

- Auswahl der Stoffe:
 - DM: W0-I, W1-I, W2-I an der Wand
 - CM und RM: Alle Wassereinwirkungsklassen,
 - ggf. Einschränkungen bei zus. Einwirkung (chemisch)
 - Prüfzeugnis muss vorliegen abP, ETAG 022
 - Dichtbänder und Kleber sind mit zu prüfen
- Einsatz bei
 - Bädern,
 - Duschanlagen
 - Großküchen
 - Schwimmbädern



Verbundabdichtungen nach Norm

Bahnenförmige und plattenförmige Verbundabdichtungen



AIV-B: bahnenförmige Abdichtungen

AIV-P: plattenförmige Abdichtungen

Verbundabdichtungen nach Norm

Abdichten mit AIV-B

- bahnenförmige Verbundabdichtungen sind nur in DIN 18534 enthalten
- Einsatz von W0-I bis W2-I
- Verarbeitung nach Prüfgrundsätzen
- systemgeprüfte Klebstoffe verwenden
- mind. 50 mm Überlappung
- (keine hohen mechanischen Einwirkungen)



PCI Pecilastic® W

Flexible Abdichtungsbahn - unter Keramik- und Naturwerksteinbelägen

- Abdichtungsbahn mit hohem Wasserdampfdiffusionswiderstand
- schnelles flächiges Arbeiten bei geringer Klebeemission
- Abschneidhilfe und Überlappungsmarkierung



PCI Pecitape® Bond

SMP-Klebstoff - zur Verklebung von Dichtbändern und Stößen von Abdichtungsbahnen



PCI Pecilastic® U

Abdichtungs- und Entkopplungsbahn - unter Keramik-, Mosaik- und Naturwerksteinbelägen

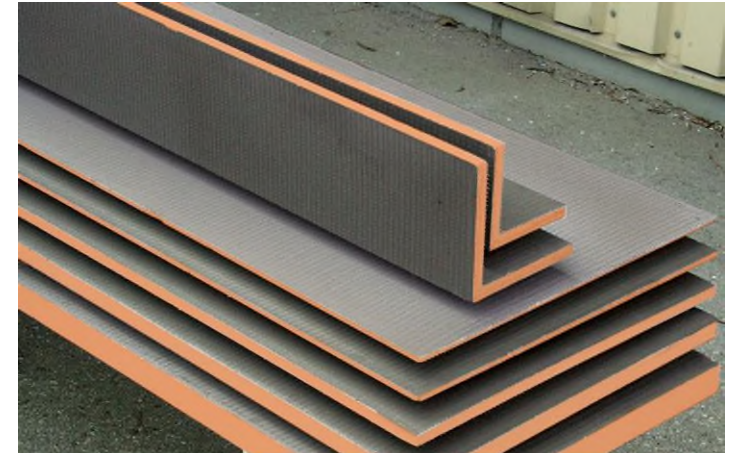
- Zulassung im geregelten Bereich mit PCI Klebern
- spezielle Noppenkonstruktion
- universell einsetzbare Entkopplungs- und Abdichtbahn für junge Zementestriche und Calciumsulfatestriche mit < 2 % CM
- leichtes Be- und Verarbeiten bei geringem Kleberbedarf



PCI PowerBoard

Hartschaumträgererelement - für den Innenausbau und zur Sanierung

- 10 mm für Abdichtungen bis W1-I
- 30 mm für Abdichtungen bis W2-I
- Verkleben mit PCI Flexmörtel S1 Rapid
- Durchdringungen mit Pecitape abdecken
- Stöße mit PCI Pecitape Bond verkleben



Verbundabdichtungen nach Norm

Zusammenfassung

- Auf dem Balkon:
 - verbindliche Festlegung Mindestgefälle (1,5 %)
 - Mindestanforderung an erhöhte Rissüberbrückung
- Abdichtungsebene und Oberfläche müssen entwässern
- Dispersion in 2 Farben
- AIV-B, AIV-P nur W0-I bis W2-I
- Dichtbänder und Kleber im System
- Details wie Durchdringungen, Anschlüsse, Abläufe planen
- Vermeiden von Wassereintritt in andere Bereiche
- Instandhaltung durch Nutzer sicherzustellen

