



PCI[®]
Für Bau-Profis

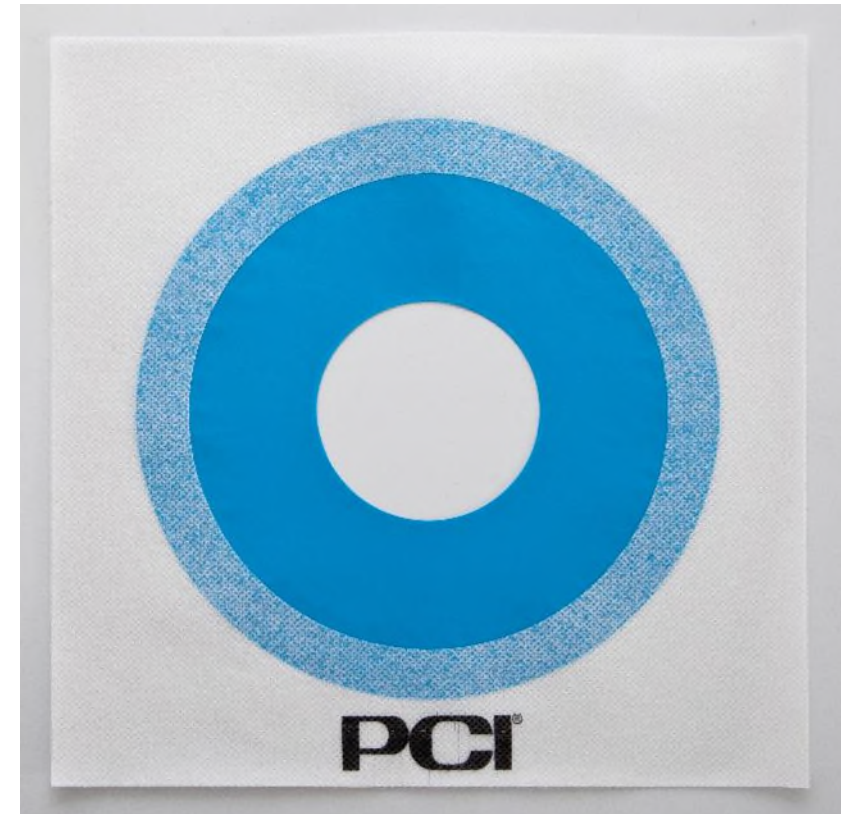
Die sichere Detaillösung

Die sichere Detaillösung

Verarbeitung von systemzugehörigen Dichtmanschetten



Einarbeiten von Pecitape 42,5 x 42,5



Einarbeiten von Pecitape 22 x 22

Die sichere Detaillösung

Durchdringungen

- W2-I und W3-I:
nachträgliche Installationen als
Durchdringungen planen
- W1-I:
Perforationen zulässig, wenn gegen
das unmittelbare Einwirken von
Brauch- und Spritzwasser geschützt

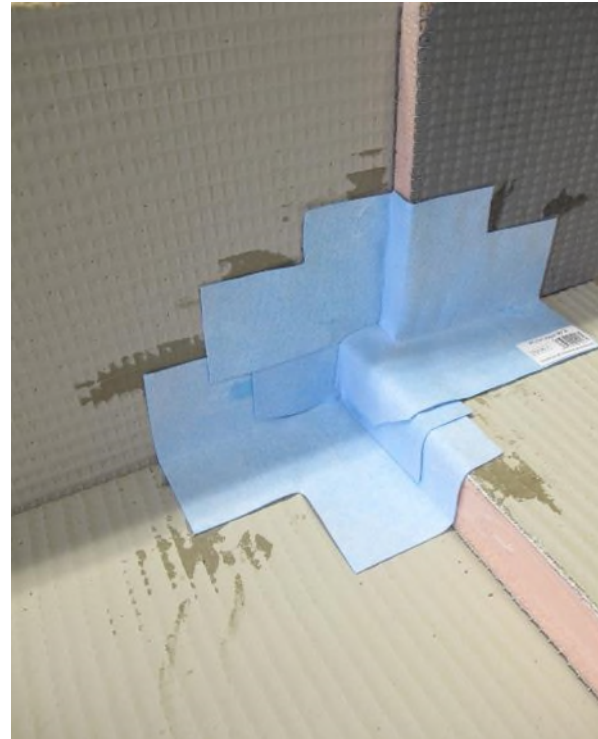


Die sichere Detaillösung

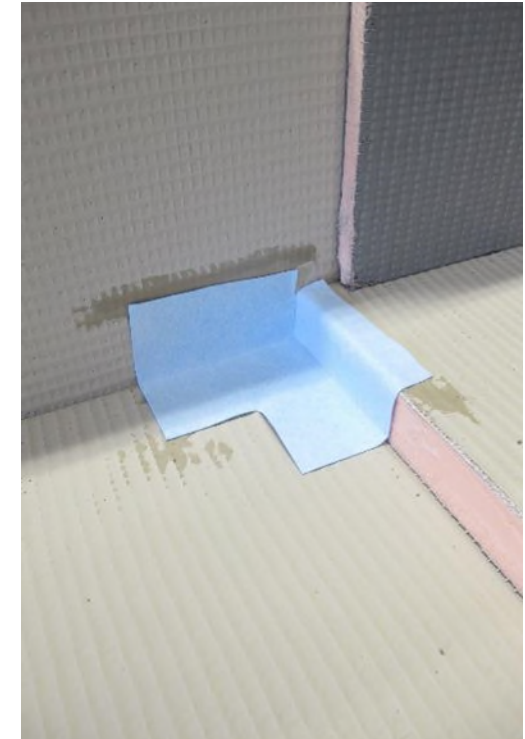
Stufenausbildung mit PCI Pecitape



Rohbauzustand

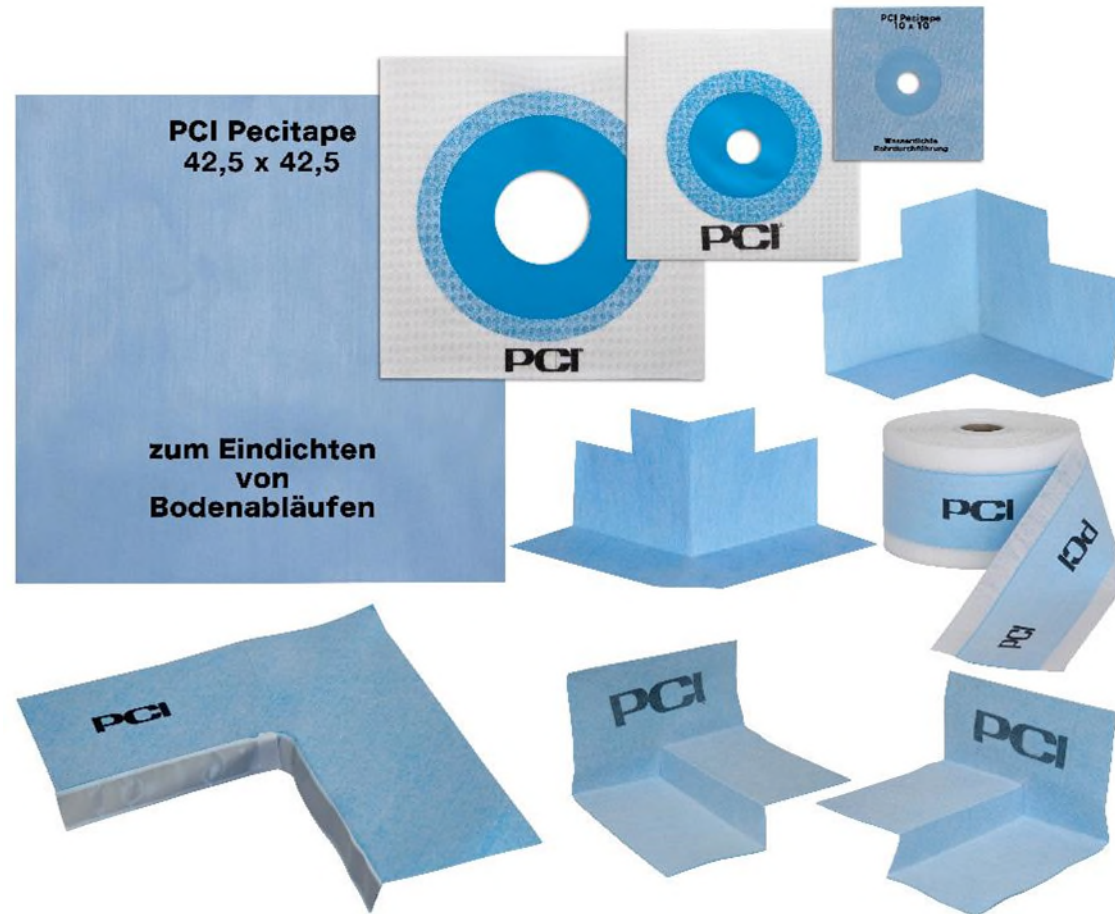


Hier sind mehrere Ecken notwendig



Eine Ecke allein reicht nicht

PCI Pecitape® Sonderformen



PCI Pecitape® WDB

Schallschutz-Wannendichtband - für Badewannen und Duschtassen

- passende Wannenanbindung in Flächenabdichtung
- mit integriertem Schallschutz und Antihaftbereich
- Set enthält alle notwendigen Bestandteile



Die sichere Detaillösung

Erforderliche Flanschbreiten von Rinnen / Durchdringungen

- W0-I bis W2-I ⇒ mind. 50 mm
geprüft ⇒ mind. 30 mm
- W3-I, oder ⇒ auch größer
zus. Einwirkung
- Schlitzung einer Aufkantung nicht
notwendig, da Abdichtungsebene nicht
wasserführend
- Rinnen vertieft einbauen, zur
Sicherstellung eines aufstaufreien
Abflusses



Negativbeispiel



Rinne mit Flansch

Die sichere Detaillösung

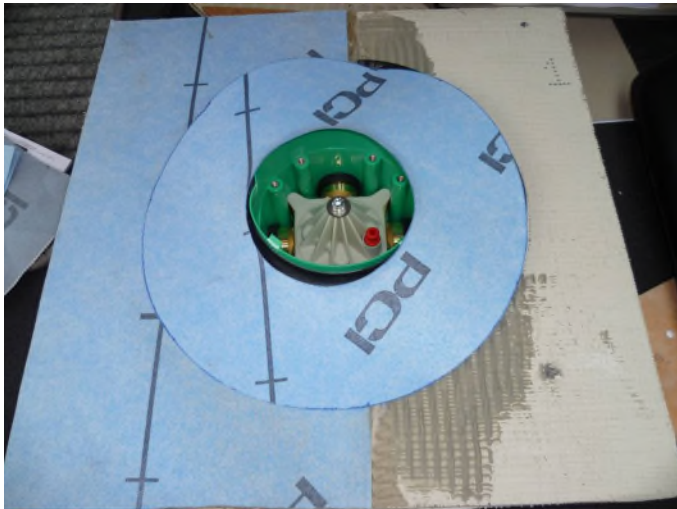
Los-Festflanschkonstruktion



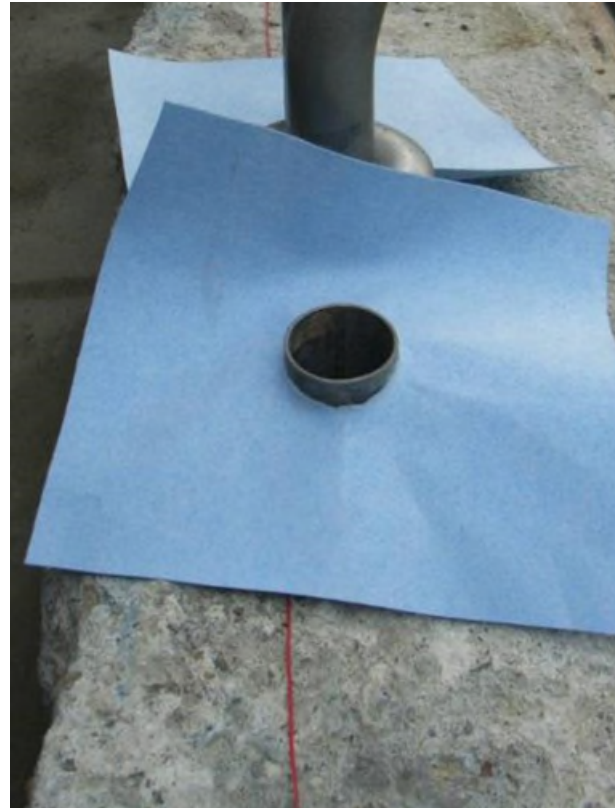
Konstruktion in einem Schwimmbecken

Die sichere Detaillösung

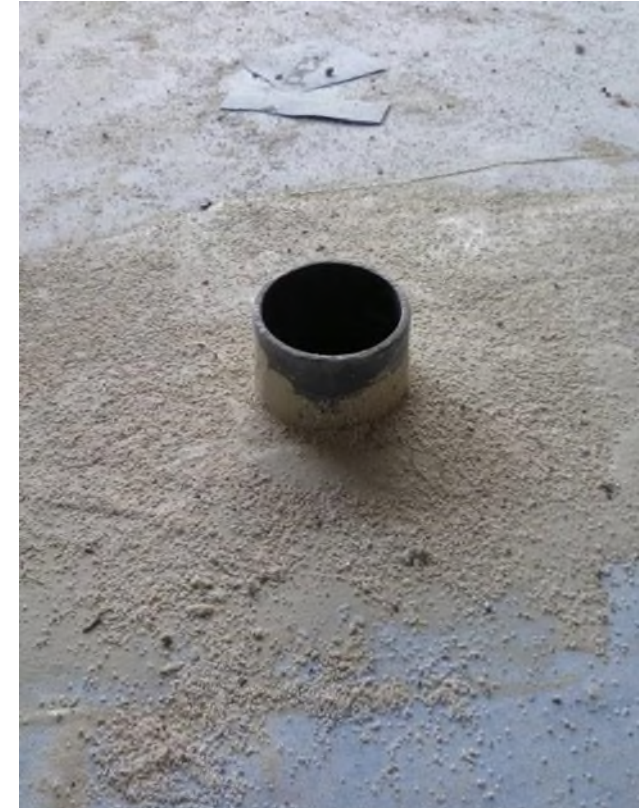
Flanschlose Durchdringungen



Nachträgliche Flanschbildung mit Dichtmanschetten



Leitertreppe in einem Schwimmbad nicht in Abdichtung integriert



Mit Durchdringung verklebte Dichtmanschette

Die sichere Detaillösung

Flanschlose Abläufe, Anschlüsse



Falscher Ablauf im HWR



Anschluss Fenster

PCI Epoxigrund[®] 390, PCI Epoxigrund[®] Rapid

Spezial-Grundierung - auf saugenden und nicht saugenden Untergründen

- 2K-Epoxidharz, lösemittelfrei
- sehr gute Haftung auf:
 - Zementestrich
 - Beton, Putz
 - Edelstahl, Aluminium, PVC, etc.
- deckend mit Quarzsand abstreuen
- Überschuss nach Trocknung absaugen

PCI[®]
Für Bau-Profis



Die sichere Detaillösung

Anschlüsse

- Wasseraustritt auf nicht abgedichtete angrenzende Bodenflächen ist zu vermeiden:
 - Schrägflächen (Unterschied mind. 1 cm)
 - Entwässerungsrinne (bei W3-I zwingend)
- Abdichtungen hinter der Zarge notwendig

