



**PCI**<sup>®</sup>  
Für Bau-Profis

# Untergründe und Vorbereitungen bei AIV

# Untergründe und Vorbereitungen bei AIV

## Untergründe

- grundsätzlich erlaubt im Innenbereich
  - Feuchteempfindlich
    - Gipskarton, Gipsfaserplatten
    - Gipsputz, Anhydritestrich
  - Feuchteunempfindlich
    - Zementgebundene Bauplatten
    - Zementputz, Zementestrich
- kein Holz



# Untergründe und Vorbereitungen bei AlVung

## Wassereinwirkungen

- Balkon: Niederschlag, Pfützenbildung
- Becken: von Innen drückendes Wasser (W1-B – W3-B)
- Innenraum: Spritzwasser, Brauchwasser (W0-I – W3-I)
- Abdichtung erforderlich bei:

Innenraum: W2-I, W3-I

W1-I auf Bodenflächen

W1-I an Wandflächen bei feuchtigkeitsempfindlichen Untergründen

W0-I, (W1-I) ohne Abdichtung möglich, aber wasserabweisende Oberfläche

# Untergründe und Vorbereitungen bei AIV

## Kenngrößen

- zugehörige Untergründe
  - R1-I Stahlbeton, Mauerwerk, Estrich, Putz kraftschlüssig geschlossene Fugen von Gips- und Gipsfaserplatten
  - R2-I Beton, Fugen von großformatigem Mauerwerk, kraftschlüssig geschlossene Fugen von plattenförmigen Bekleidungen
  - R3-I Materialübergänge, Aufstandsfugen



# Untergründe und Vorbereitungen bei AIV

## Allgemeine Untergrundbedingungen

- Ausgleichsschichten vor Abdichtung
- Restfeuchtigkeit in Abhängigkeit Abdichtungsprodukt
- Eckpunkte:
  - Abläufe an der tiefsten Stelle
  - Hochpunkte an Bewegungsfugen und Türen
  - Bei Aufstau: Aufbauhöhe Fußboden beachten
- Gefälle
  - Balkon mind. 1,5%
  - Innen nach Erfordernis, kein expliziter Wert angegeben, wenn nicht ausreichend, Maßnahmen zur Ableitung ergreifen



AIV-B: bahnenförmige Abdichtungen  
Sind ideal bei ebenen Untergründen

# Untergründe und Vorbereitungen bei AIV

## Untergrund

### Balkone:

- Gefälle mind. 1,5 %
  - auf der Abdichtungsebene
  - auf der Belagsoberfläche
- Abläufe vertieft einbauen
- bei Brüstungen Notablauf
- kein Rückstau erlaubt



Randprofil in Estrich integriert und  
Wasserablauf auf Abdichtebene gegeben

# PCI Pericret®

## Ausgleichsmörtel - für Boden, Wand und Decke

- Universell einsetzbar vor Abdichtungen auf Balkon, im Schwimmbaden oder in Innenräumen
- Ausgleich für unebene Flächen unterhalb von Fliesen oder Deckputzen
- schnelle Durchhärtung mit einem hervorragenden Verarbeitungsprofil
- für Schichtdicken von 3 – 50 mm



# Untergründe und Vorbereitungen bei AIV

## Untergrundvorbereitungen

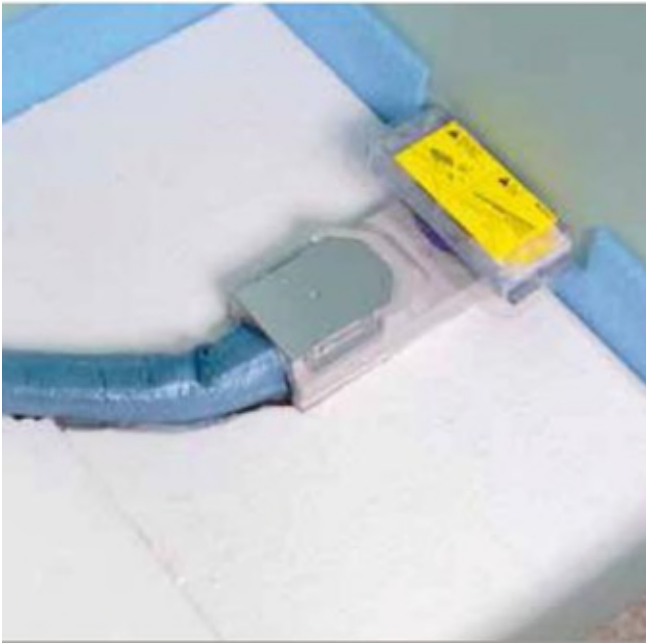
### Duschbereich





# Untergründe und Vorbereitungen bei AIV

## Untergrundvorbereitung



Rohboden mit Dämmung und  
Ablaufrinne



Einbau Estrich



Nur 1,0 cm an der dünnsten Stelle

# PCI Repament® Fein

Estrich-Mörtel - zum Erstellen von Gefällen und Estrichflächen

- universell verwendbar
- kurze Wartezeiten
- hohe Festigkeit
- besonders leicht modellierbar



# PCI Novoment® Flow

Fließestrich-Fertigmörtel – für selbstverlaufende Zementestriche

- für innen und außen
- Für schnell belegereife Estriche im Verbund, auf Trenn- oder Dämmschichten
- hohe Festigkeiten

