



# Verbundabdichtungen nach Norm

# Verbundabdichtungen nach Norm

Normenreihe für Verbundabdichtungen

## Anwendungen mit Verbundabdichtungen



Balkone, Loggien, Laubengänge



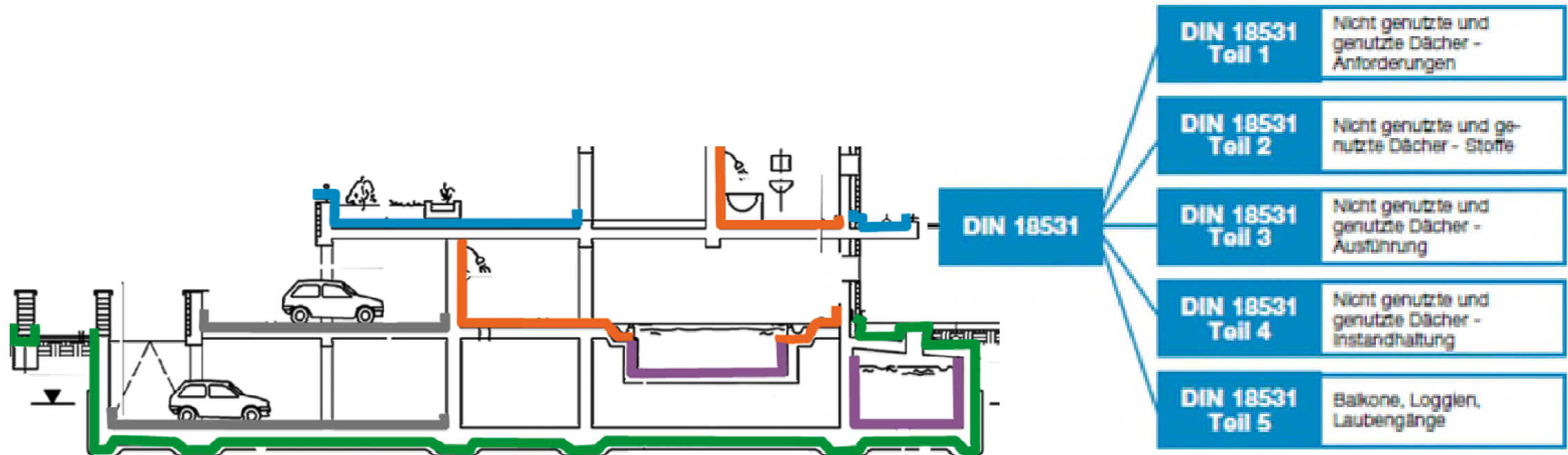
Bäder, Großküchen,  
Schwimmbadumgänge



Schwimmbecken, Wasserbehälter

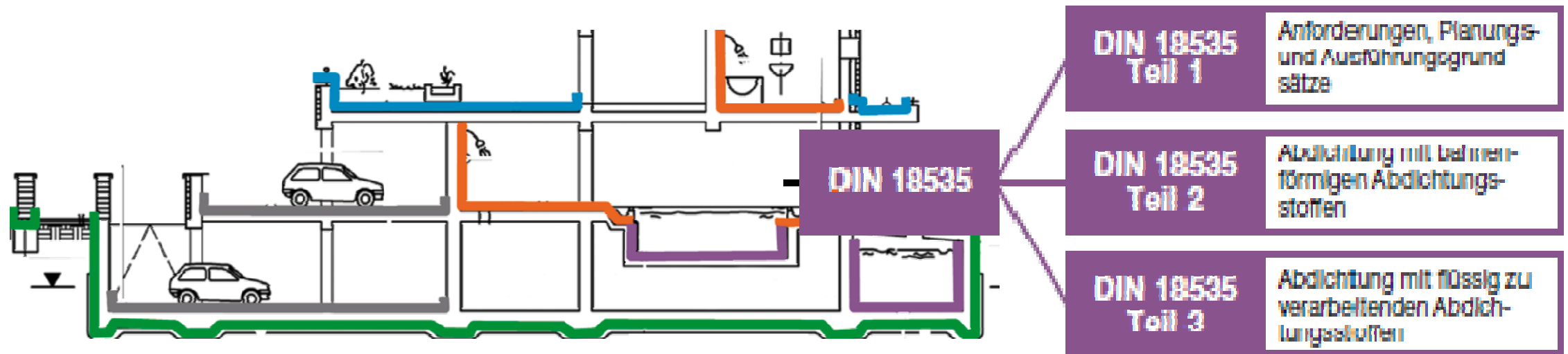
# Verbundabdichtungen nach Norm

## Normenreihe für Verbundabdichtungen



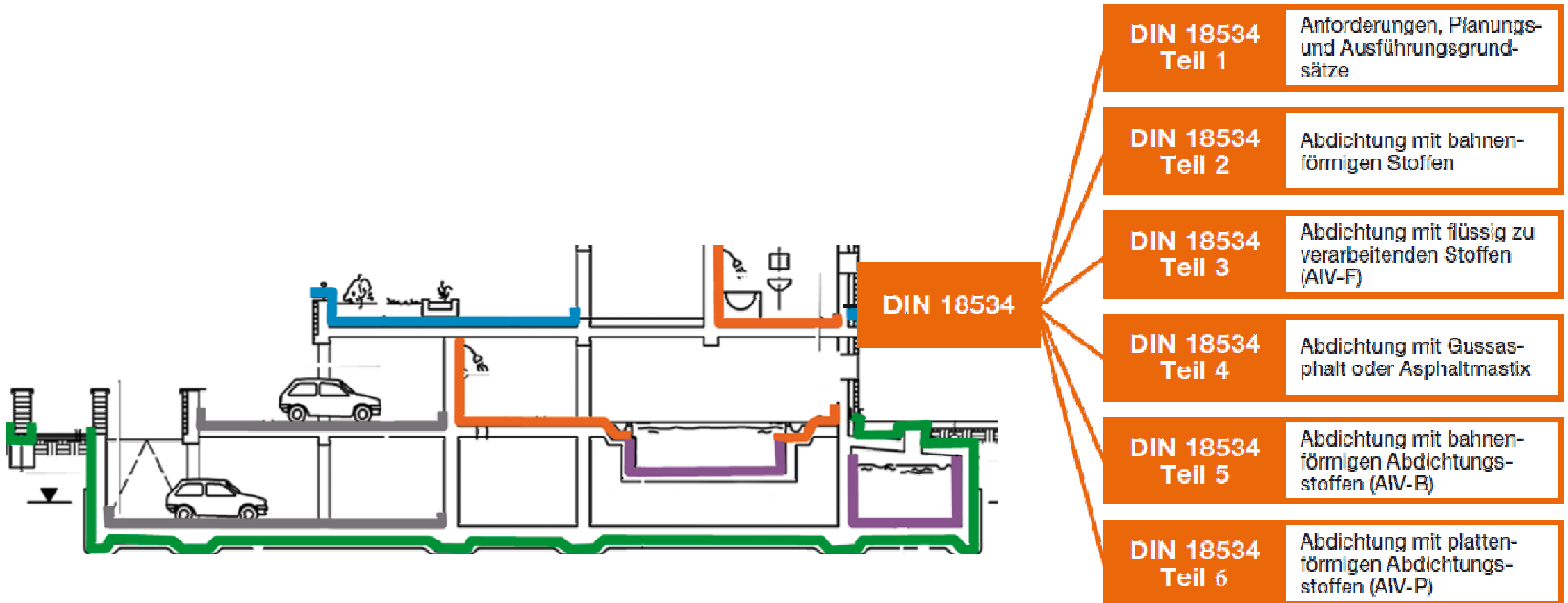
# Verbundabdichtungen nach Norm

## Normenreihe für Verbundabdichtungen



# Verbundabdichtungen nach Norm

## Normenreihe für Verbundabdichtungen



# Verbundabdichtungen nach Norm

## Wassereinwirkungen

- Balkon
  - Niederschlag
  - Pfützenbildung
- Becken
  - von Innen drückendes Wasser
- Innenraum
  - Spritzwasser
  - Brauchwasser



# Verbundabdichtungen nach Norm

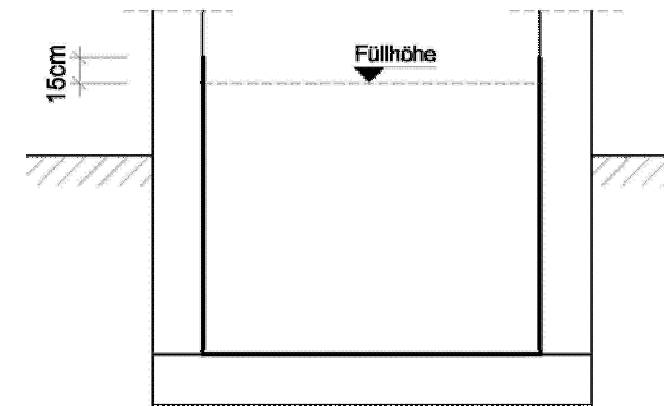
## Kenngrößen

### ■ Wassereinwirkungsklassen bei Behältern

- W1-B  $\leq 5$  m Füllhöhe
- W2-B  $\leq 10$  m Füllhöhe
- W3-B  $> 10$  m Füllhöhe

### ■ Standort des Behälters

- S1-B Außenbereich
- S2-B Außenbereich mit Gebäudeanschluss, Innenbereich



# Verbundabdichtungen nach Norm

## Kenngrößen

### Wassereinwirkungsklassen

- W0-I (gering): nicht häufiges Einwirken aus Spritzwasser  
*Wand: über Waschbecken, Spülbecken (häuslich)*  
*Boden: ohne Ablauf (häuslich)*  
*z.B.: priv. Küche, Gäste-WC, HWR*
- W1-I (mäßig): häufiges Einwirken aus Spritzwasser, nicht häufiges Einwirken aus Brauchwasser OHNE Anstau  
*Wand: über Badewanne, in Duschen*  
*Boden: ohne / mit Ablauf (häuslich), hohe Wassereinwirkung aus Dusche ausschließen*  
*z.B.: Häusliches Bad, HWR mit Bodenablauf*



# Verbundabdichtungen nach Norm

## Kenngrößen

## Wassereinwirkungsklassen

- W2-I (hoch): Häufiges Einwirken aus Spritz- oder Brauchwasser, zeitweise anstauend  
*Wand: Duschen, Gewerbestätten*  
*Boden: mit Abläufen / Rinnen, Räume mit bodengleichen Duschen*  
*z.B.: Sportstätten, häusliche Dusche*
- W3-I (sehr hoch): Sehr häufiges / langes Einwirken aus Spritz- / Brauchwasser ggf. mit intensiven Reinigungsverfahren und anstauend  
keine Unterteilung in Wand / Boden  
*z. B.: Beckenumgang, gewerbliche Küchen, Brauereien, Sportstätten*

# Verbundabdichtungen nach Norm

## Kenngrößen

## Norm contra Merkblätter

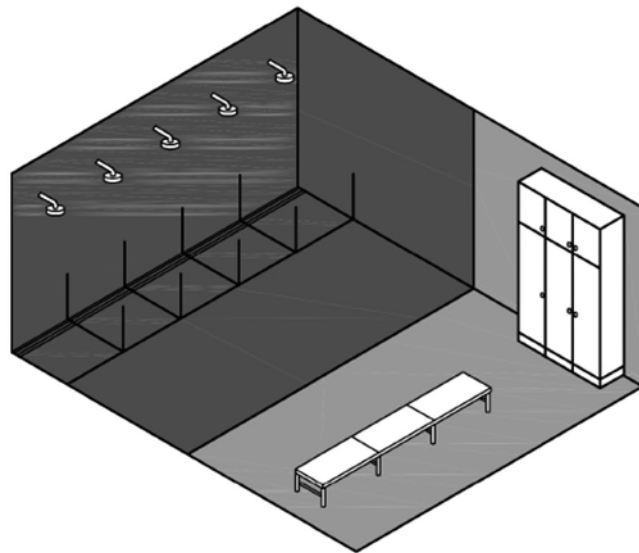


Bild aus Norm: Reihendusche  
Sportstätte: W3-I und W2-I

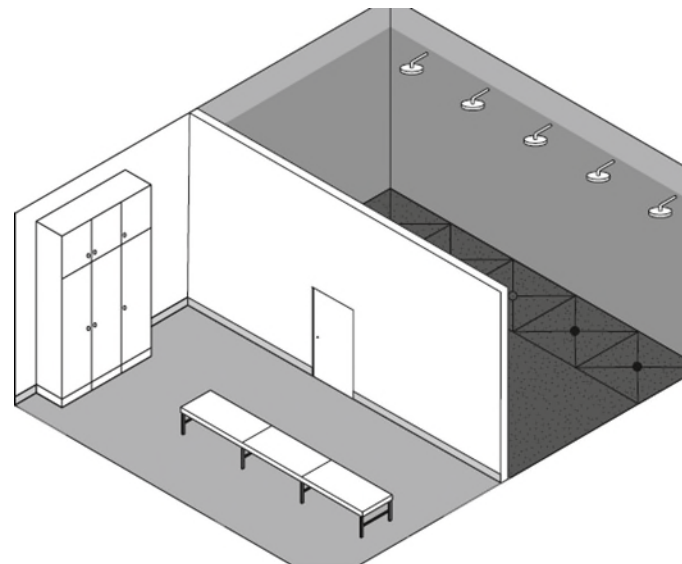


Bild aus ZDB-Merkblatt  
Verbundabdichtung: Reihendusche  
Sportstätte: W1-I, W2-I, W3-I

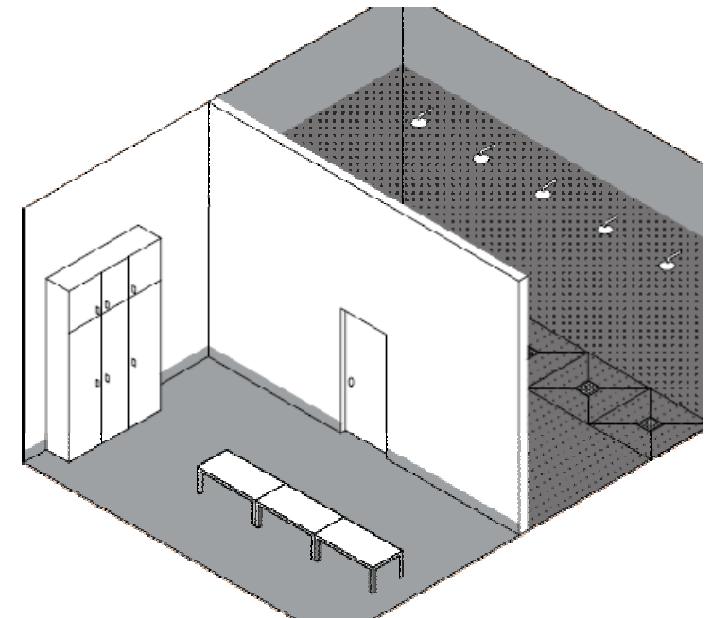


Bild aus Merkblatt 5 Gipsverband:  
Reihendusche Sportstätte: W3-I,  
W1-I

# Verbundabdichtungen nach Norm

## Kenngrößen

## Norm contra Merkblätter

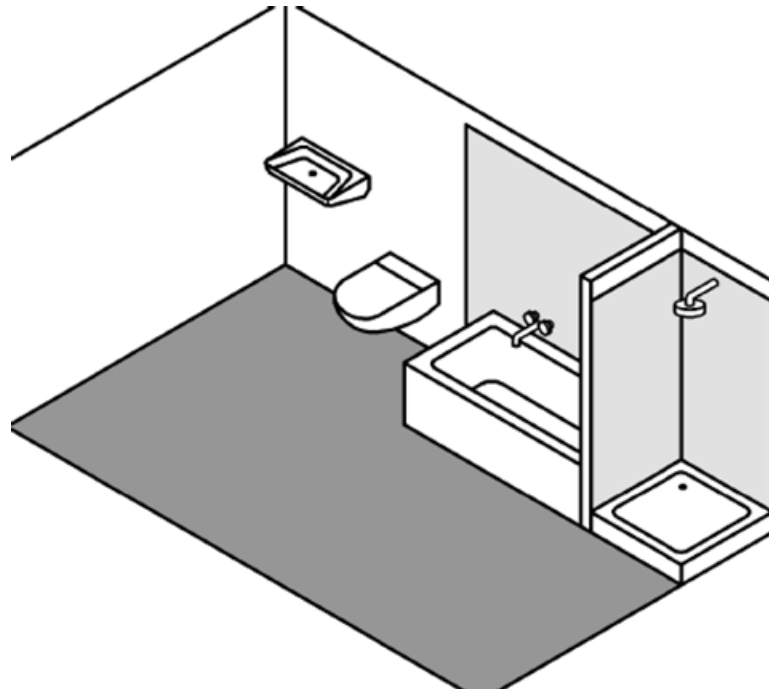


Bild aus ZDB-Merkblatt Verbundabdichtung: häusliches Bad: Boden W2-I

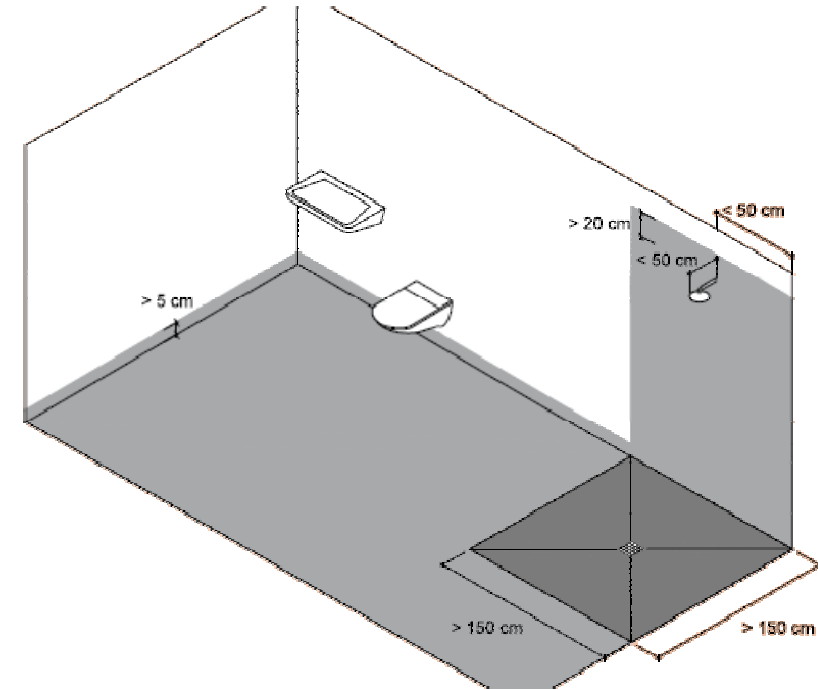


Bild aus Merkblatt 5 Gipsverband: häusliches Bad: Boden W2-I, W1-I

# Verbundabdichtungen nach Norm

Flüssig zu verarbeitende Verbundabdichtungen AIV-F



DM :Dispersionsabdichtung  
z.B. Rollen  
0,5 mm Mindestschichtdicke  
W0-I – W2-I (nur Wand)



CM: Min. Dichtschlämmen z.B.  
Spachteln  
2,0 mm Mindestschichtdicke  
W0-I – W3-I

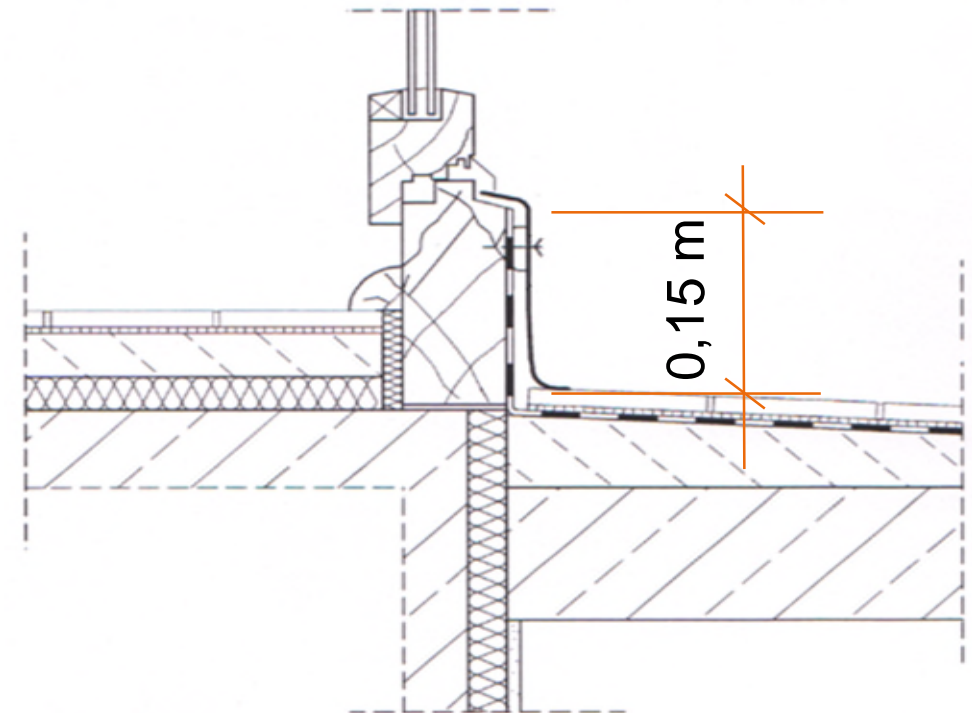


RM: Reaktionsharze  
z.B. Aufkämmen  
1,0 mm Mindestschichtdicke  
W0-I – W3-I, auch chemisch

# Verbundabdichtungen nach Norm

## Ausführung Balkon

- einfache Abdichtungsführung
- einfache Anschlüsse
- an aufgehende Bauteile  
15 cm ü. OKFB hoch
- an Türschwelle mind. 5 cm (mit Rinne)
- Gefälle mind. 1,5 %
  - auf der Abdichtungsebene
  - auf der Belagsoberfläche



# Verbundabdichtungen nach Norm

## Ausführung Balkon

- Abläufe vertieft einbauen
- bei Brüstungen Notablauf
- kein Rückstau erlaubt
- Abdichtungen mit
  - rissü. mineral. Dichtschlämmen (CM) 2,0 mm
  - Reaktionsharze (RM) 1,0 mm
- Mindestanforderungen
  - an erhöhte Rissüberbrückungseigenschaft O1
  - mind. 2 Schichten auftragen
- systemgeprüfte Verwendung
  - von Dichtbändern
  - Kleber



Randprofil in Estrich integriert und  
Wasserablauf auf Abdichtebene gegeben



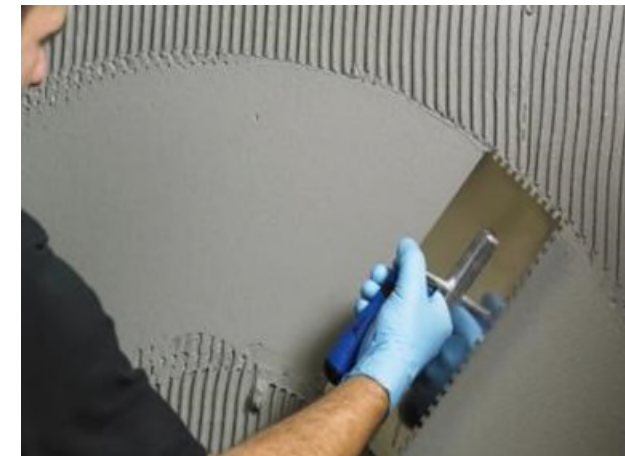
# PCI Seccoral® 1K

**PCI**  
Für Bau-Profis

Flexible Dichtschlämme – zum Abdichten unter Keramikbelägen, auf Balkonen, Terrassen, in Duschanlagen

- geringer Verbrauch, sehr hoher Verarbeitungskomfort
- geschmeidiges Aufziehverhalten
- erfüllt Anforderungen an erhöhte Rissüberbrückungsfähigkeit (-5° C)
- Schnelle Trocknungszeit → nach ca. 5 h belegbar bei 2 Schichten (bisher ca. 12 h)
- Geruchs- und staubminimiert
- Optimale Anhaftung bei Verklebung von Dichtbändern
- Mehr Flächenleistung → ca. 2,5 kg/m<sup>2</sup> bei 2 mm Trockenschichtdicke

Neu ab  
02/2020



# Verbundabdichtungen nach Norm

Von Alt zu Neu im Bad





# Verbundabdichtungen nach Norm

Abdichten, aber was?



# PCI Lastogum®

Wasserdichte, flexible Schutzschicht für Keramikbeläge in Dusche und Bad

- thixotrop eingestellt, dicker Auftrag möglich
- hohe Deckkraft, schnell trocknend
- zweifarbig, Kontrollfarbe
- bietet guten Haftgrund für Dünnbettmörtel
- im System geprüft



# Verbundabdichtungen nach Norm

## Untergrundvorbereitung

- Durchdringungen einplanen
- Ausführungen je nach Wassereinwirkungsklasse
- Rohrleitungsführung beachten
- Ausführung der Abdichtung berücksichtigen



Sauberes Andichten nicht gegeben

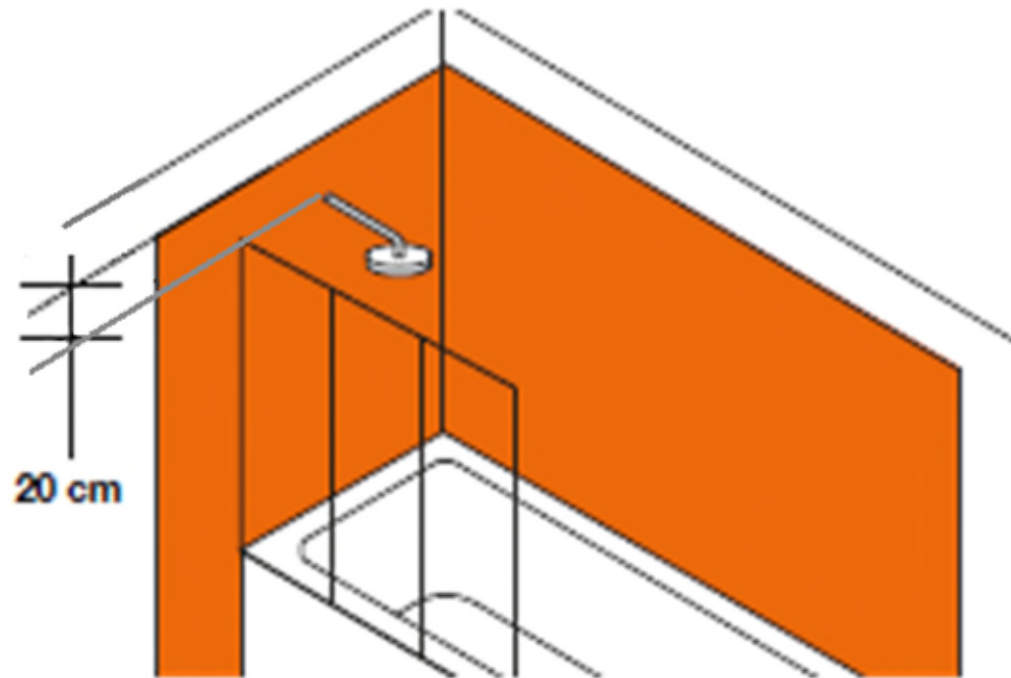
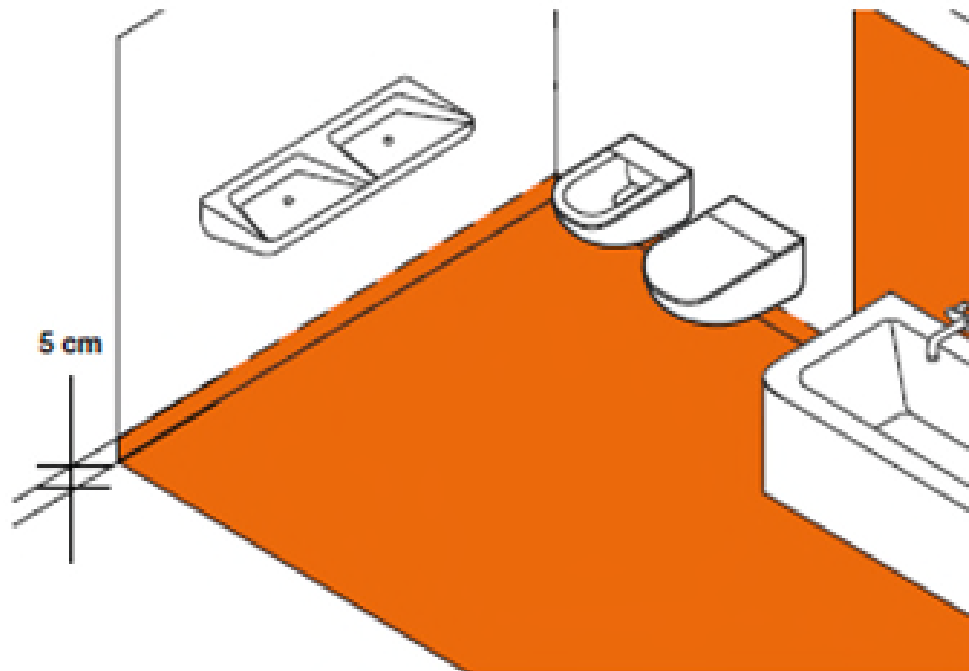


Estrichaussparung für Badewanne

# Verbundabdichtungen nach Norm

## Ausführung

- Abdichtung erforderlich
  - mind. 5 cm über OKFF, wenn nur Bodenflächen abgedichtet werden
  - mind. 20 cm an Wänden über die Wasserentnahmestelle



# Verbundabdichtungen nach Norm

Auswahl der Stoffe, flüssig zu verarbeiten

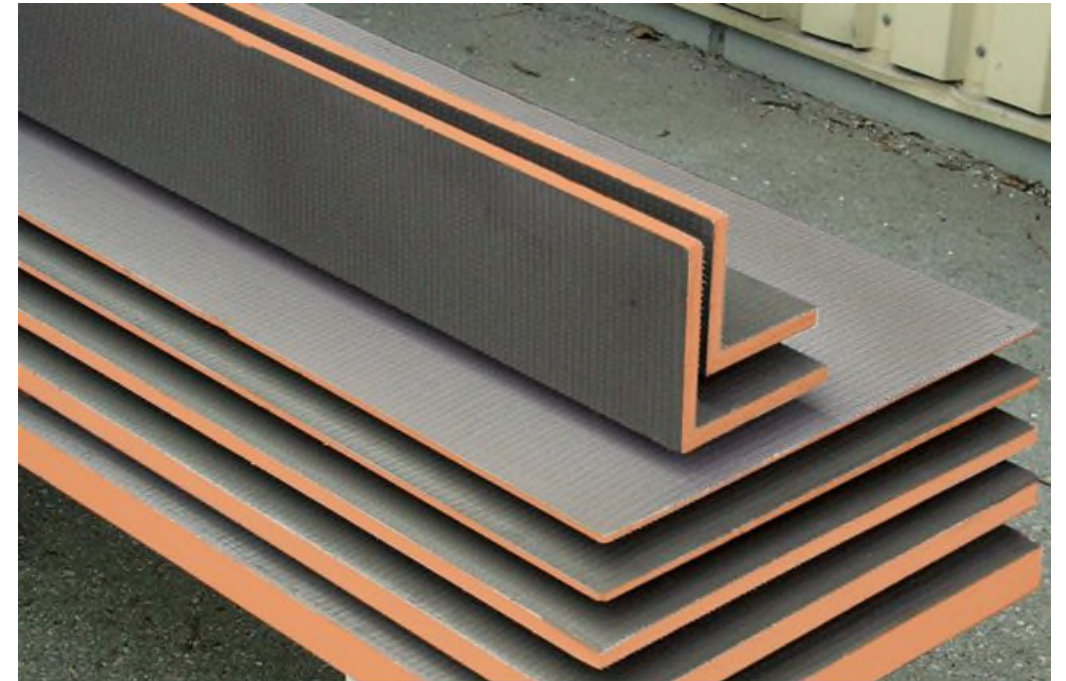
- Auswahl der Stoffe:
  - DM: W0-I, W1-I, W2-I an der Wand
  - CM und RM: Alle Wassereinwirkungsklassen,
  - ggf. Einschränkungen bei zus. Einwirkung (chemisch)
  - Prüfzeugnis muss vorliegen abP, ETAG 022
  - Dichtbänder und Kleber sind mit zu prüfen
- Einsatz bei
  - Bädern,
  - Duschanlagen
  - Großküchen
  - Schwimmbädern





# Verbundabdichtungen nach Norm

Bahnenförmige und plattenförmige Verbundabdichtungen



AIV-B: bahnenförmige Abdichtungen

AIV-P: plattenförmige Abdichtungen

# Verbundabdichtungen nach Norm

## Abdichten mit AIV-B

- bahnenförmige Verbundabdichtungen sind nur in DIN 18534 enthalten
- Einsatz von W0-I bis W2-I
- Verarbeitung nach Prüfgrundsätzen
- systemgeprüfte Klebstoffe verwenden
- mind. 50 mm Überlappung
- (keine hohen mechanischen Einwirkungen)



# PCI Pecilastic® W

Flexible Abdichtungsbahn - unter Keramik- und Naturwerksteinbelägen

- Abdichtungsbahn mit hohem Wasserdampf-diffusionswiderstand
- schnelles flächiges Arbeiten bei geringer Klebeemission
- Abschneidhilfe und Überlappungsmarkierung



# PCI Pecitape® Bond

SMP-Klebstoff - zur Verklebung von Dichtbändern und Stößen von Abdichtungsbahnen





# PCI Pecilastic® U

Abdichtungs- und Entkopplungsbahn - unter Keramik-, Mosaik- und Naturwerksteinbelägen

- Zulassung im geregelten Bereich mit PCI Klebern
- spezielle Noppenkonstruktion
- universell einsetzbare Entkopplungs- und Abdichtbahn für junge Zementestriche und Calciumsulfatestriche mit < 2 % CM
- leichtes Be- und Verarbeiten bei geringem Kleberbedarf



# PCI PowerBoard

Hartschaumträgererelement - für den Innenausbau und zur Sanierung

- 10 mm für Abdichtungen bis W1-I
- 30 mm für Abdichtungen bis W2-I
- Verkleben mit PCI Flexmörtel S1 Rapid
- Durchdringungen mit Pecitape abdecken
- Stöße mit PCI Pecitape Bond verkleben



# Verbundabdichtungen nach Norm

## Zusammenfassung

- Auf dem Balkon:
  - verbindliche Festlegung Mindestgefälle (1,5 %)
  - Mindestanforderung an erhöhte Rissüberbrückung
- Abdichtungsebene und Oberfläche müssen entwässern
- Dispersion in 2 Farben
- AIV-B, AIV-P nur W0-I bis W2-I
- Dichtbänder und Kleber im System
- Details wie Durchdringungen, Anschlüsse, Abläufe planen
- Vermeiden von Wassereintritt in andere Bereiche
- Instandhaltung durch Nutzer sicherzustellen

